



FERMETURES

SERRURES VCS HUWIL LOCKS

Barillets VCS	➤04/2
Serrures 3 points VCS	➤04/4
Serrures 1 point VCS	➤04/5
Serrures de bureau VCS	➤04/6
Serrures de glace VCS	➤04/7

SERRURES PRESTIGE LEHMANN

Barillets Prestige	➤04/9
Serrures Prestige	➤04/10

SERRURES XSPARES

Serrures Xspares	➤04/13
------------------	--------

SERRURES CYLINDRE 16,5

Serrures 3 points cyl 16,5	➤04/15
Serrures 1 point cyl 16,5	➤04/16
Serrures de glace cyl 16,5	➤04/17
Serrures de bureau cyl 16,5	➤04/18

SERRURES CYLINDRE 22

Serrures 3 points cyl 22	➤04/19
Serrures 1 point cyl 22	➤04/21
Serrures de glace	➤04/21

SERRURES ÉLECTRONIQUES

Serrures électroniques	➤04/22
------------------------	--------

DIVERS SERRURES

Divers serrures	➤04/23
-----------------	--------

SERRURES DE STYLE

Serrures ajustage 35	➤04/26
Serrures à chiffres	➤04/29
Serrures ajustage 45	➤04/30

GÂCHES, ARRÊTS ET BUTÉES

Gâches, arrêts et butées	➤04/32
--------------------------	--------

LOQUETEAUX

Loqueteaux et portes-cadenas	➤04/34
Loqueteaux magnétiques	➤04/36



Serrures VCS Huwil Locks



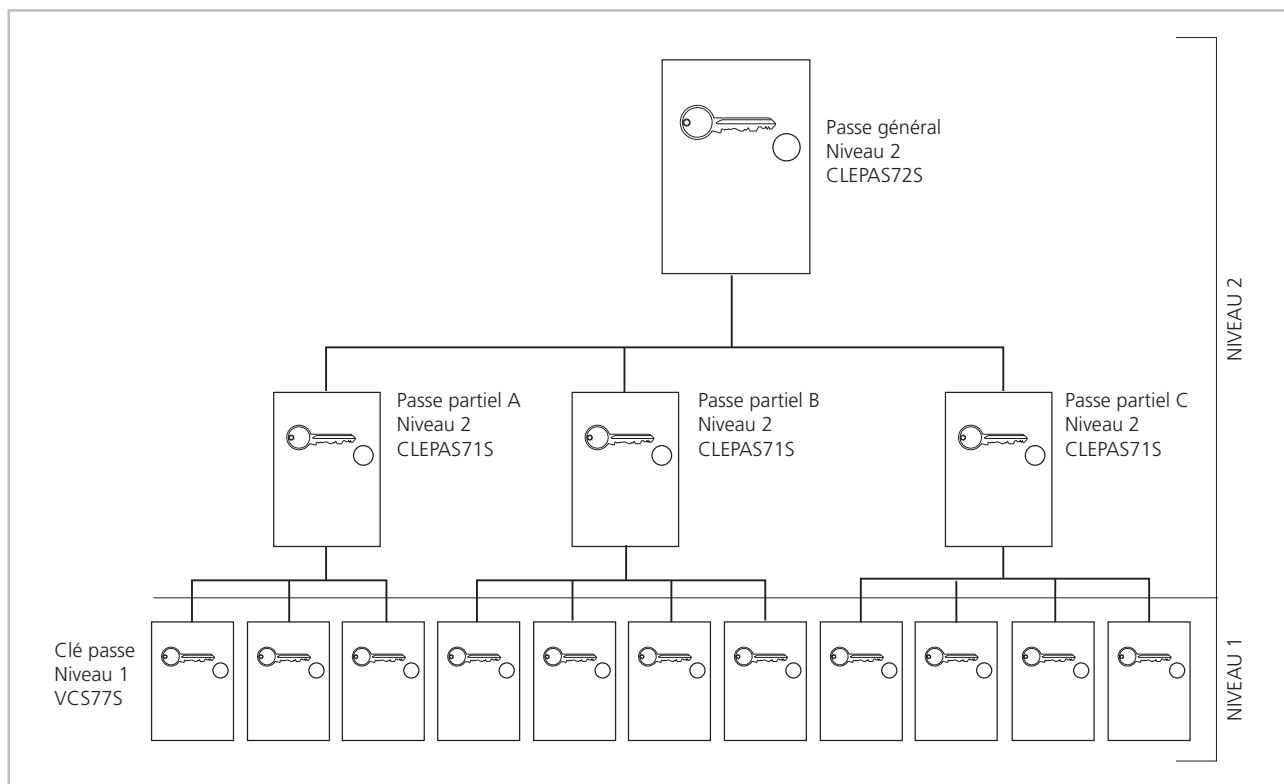
Le système VCS Huwil Locks est un programme complet de serrures de sûreté à barillet interchangeable.

Il offre de nombreux avantages :

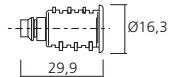
- Le barillet est compatible avec toutes les serrures du programme VCS
- Des modifications ultérieures peuvent être réalisées
- Possibilité d'avoir un passe général
- Les coûts de montage et stockage des serrures sont réduits

HUWIL LOCKS

Barillets VCS



➤ Barillet VCS interchangeable



3000 combinaisons.
Livré avec certificat de sécurité.
Compatible avec toutes les serrures VCS.

Présentation
nickelé

P3B Référence
VCS775



3 000 combinaisons
Possibilité
d'organigramme sur
mesure
Etude sur demande

➤ Clé passe

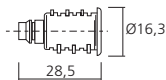


Clé passe partout partiel et général.
Matériau : acier

Présentation : nickelé
Niveau
passe partiel
passe général

TUP Référence
CLEPAS71S
CLEPAS72S

➤ Barillet VCS interchangeable



S'utilise pour toutes les serrures de type VCS.
Livré avec 2 clés plates réversibles.

Numéros différents (jusqu'à 200) identiques

M7W Référence **VCS18**
VCS18MN



Combinaisons par séries possibles. Grande souplesse : le barillet peut être monté au dernier moment.

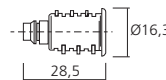
➤ Barillet VCS interchangeable



Permet de réaliser des séries de numéros identiques.
S'utilise pour toutes les serrures de type VCS.
Livré avec 2 clés plates réversibles.

Numéros	M73	Référence
7200		VCS18N7200
7201		VCS18N7201
7202		VCS18N7202
7203		VCS18N7203
7204		VCS18N7204
7205		VCS18N7205
7206		VCS18N7206
7207		VCS18N7207
7208		VCS18N7208
7209		VCS18N7209
7210		VCS18N7210
7211		VCS18N7211
7212		VCS18N7212
7213		VCS18N7213
7214		VCS18N7214
7215		VCS18N7215
7216		VCS18N7216
7217		VCS18N7217
7218		VCS18N7218
7219		VCS18N7219
7220		VCS18N7220
7221		VCS18N7221
7222		VCS18N7222
7223		VCS18N7223
7224		VCS18N7224
7225		VCS18N7225
7226		VCS18N7226
7227		VCS18N7227
7228		VCS18N7228
7229		VCS18N7229

➤ Barillet VCS interchangeable



S'utilise pour toutes les serrures de type VCS.
Livré avec 2 clés plates réversibles.

Numéros 3131A

TC4 Référence **VCS18N3131**



Compatible avec les serrures de glace page 04/7

➤ Clé passe



Permet d'ouvrir tous les barillets VCS d'une même série, sauf le 3131A.
Matériau : acier

Référence clé passe

AP9 Référence **CLE1551**

➤ Aiguille de démontage VCS



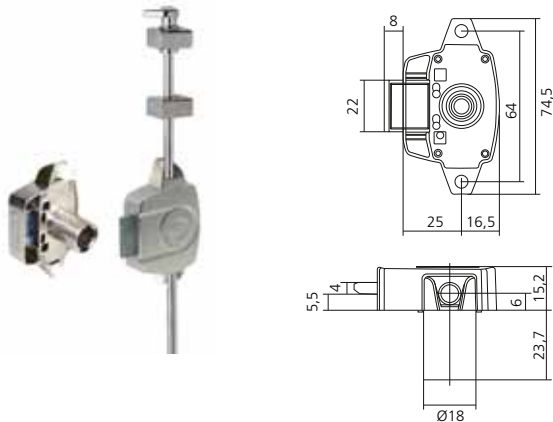
S'utilise en combinaison avec la clé du barillet.
Matériau : acier

Référence aiguille

M76 Référence **AIVCS**

Serrures 3 points VCS

➤ Serrure VCS 3 points à barillet ou bouton tournant



A double sens, en applique, avec tringles tournantes.

Comprenant :

- 1 boîtier.
- 2 tringles en 1200 mm.
- 2 attaches tringles.
- 1 crochet haut (avec tourillons Ø8 mm pour les modèles à frapper).
- 1 crochet bas (avec tourillons Ø8 mm pour les modèles à frapper).
- 2 attaches crochets.
- 1 rosace.

Serrure livrée sans arrêt.

Avec tourillons Ø8 mm, entr'axe 64 mm prémontés pour les modèles à frapper.

Cylindre Ø18 x 24,4 mm.

Broche à 25 mm.

Présentation : nickelé

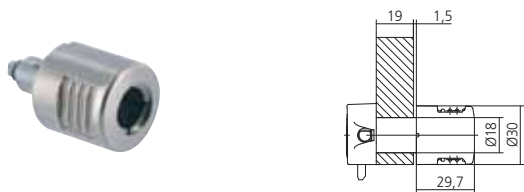
Fixation

à visser

à frapper

AVN Référence
SER247VCS
SER247VCSAF

➤ Bouton tournant VCS



Se clipse dans la serrure SER247VCS. Porte de 19 mm.

Matériau : zamack

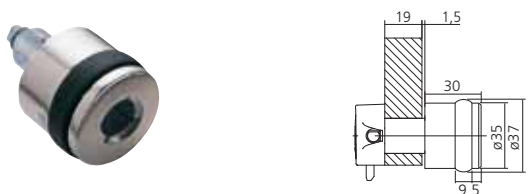
➔ A utiliser avec barillets VCS pages 04/1, ou avec cache adaptable CAC8871 page 04/4 pour obtenir un bouton tournant sans barillet.

Présentation

nickelé mat

ASE Référence
BOU56819VCS

➤ Bouton tournant décoratif



Livré sans bague de couleur.

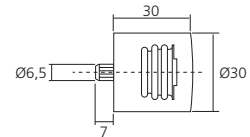
Matériau : zamack

Présentation

nickelé mat

ASD Référence
BOU5716

➤ Bouton décoratif fixe



Livré sans cache.

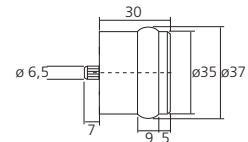
Matériau : zamack

Présentation

nickelé

M63 Référence
BOU8871

➤ Bouton décoratif fixe



Livré sans bague couleur et sans cache.

Matériau : zamack

Présentation

nickelé mat

M6V Référence
BOU8902

➤ Bague



Pour bouton BOU5716 et BOU8902.

Matériau : plastique

Présentation

noir

M7M Référence
BAG5715NO

➤ Cache adaptable



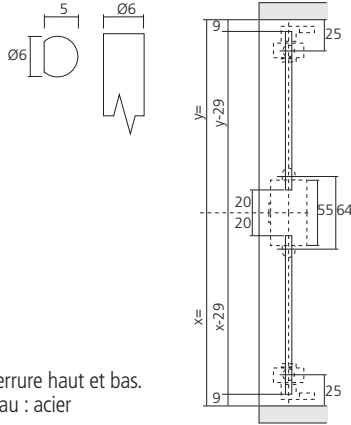
Pour obtenir un bouton tournant sans barillet.

Présentation

nickelé

M19 Référence
CAC8871

➤ Tringle Ø6 mm

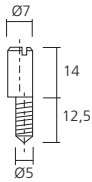


Pour serrure haut et bas.
Matériau : acier

Présentation : nickelé
Longueur (mm)

1000	M7U Référence TRI1232NI1000
1200	TRI1232NI1200
2000	TRI1232NI2000
à dimensions (par 100 pièces) TRI1232NIS	

➤ Arrêt de porte excentré

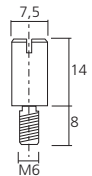


Pour serrure à tringles tournantes.
Dimensions (mm) : 26.5 x 7.
Matériau : acier

Présentation
nickelé

M9H Référence
ARR1338NI

➤ Arrêt de porte M6

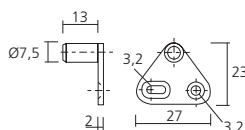


Pour serrure à tringles tournantes.
Dimensions (mm) : 22 x 7,5.
Matériau : acier

Présentation
nickelé

M64 Référence
ARR1337NI

➤ Arrêt de porte réglable



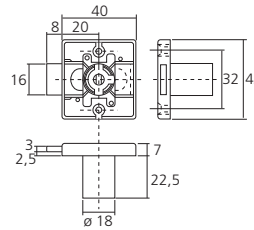
A visser pour serrure à tringles tournantes.
Dimensions (mm) : 27 x 23.
Matériau : zamack

Présentation
nickelé

M75 Référence
ARR1339NI

Serrures 1 point VCS

➤ Serrure VCS 1 point



Livrée avec une rosace. Cylindre Ø18 x 22,5 mm.
Broche à 20 mm.
Matériau : zamack
➔ à utiliser avec barillets VCS page 04/2.

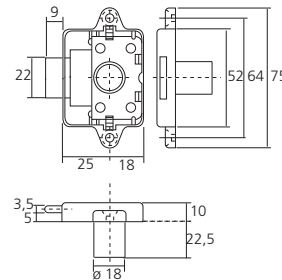
Présentation : nickelé

Sens

droit
gauche

M9R Référence
SER425VCS
SER425VCSG

➤ Serrure VCS 1 point



En applique. Livrée avec une rosace. Cylindre Ø18 x 22,5 mm. Broche à 25 mm.
Présentation : nickelé.
Matériau : zamack
➔ à utiliser avec barillets VCS page 04/2.

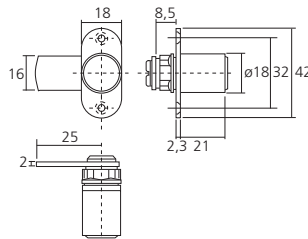
Fixation : à visser

Sens

droit
gauche

AET Référence
SER427VCS
SER427VCSG

➤ Serrure batteuse VCS



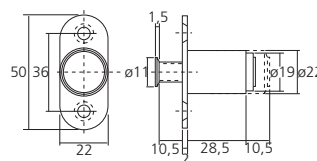
Livrée avec une rosace. Cylindre Ø18 x 21 mm.
Matériau : zamack
➔ à utiliser avec barillets VCS page 04/2.

Présentation

nickelé

M74 Référence
SER827VCS

➤ Serrure VCS à pousser



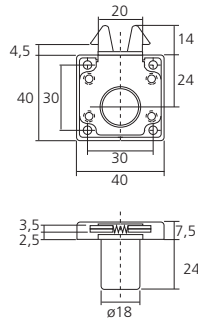
Pour porte coulissante en bois. Livrée avec une rosace.
Cylindre Ø22 x 28,5 mm.
Matériau : zamack
➔ à utiliser avec barillets VCS page 04/2.

Présentation

nickelé

AEI Référence
SER792VCS

➤ Serrure de classeur VCS



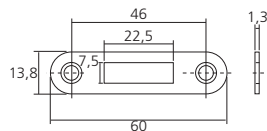
Avec pêne à crochets. Cylindre Ø18 x 24 mm.
Livrée avec une rosace.
Matériau : zamack

➔ à utiliser avec barilletts VCS page 04/2.

Présentation : nickelé
Broche à 25

M9P Référence SER192VCS

➤ Gâche plate

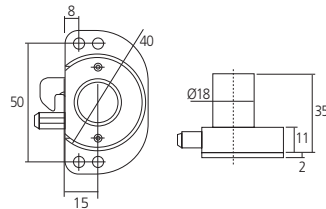


Pour serrure de classeur VCS.
Dimensions (mm) : 60 x 13,8.
Matériau : zamack

Présentation nickelé

M69 Référence GAC1182NI

➤ Serrure VCS pour rideau



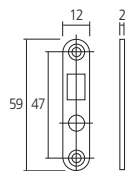
A crochet pour rideau.
Cylindre Ø18 x 24 mm.
Livrée avec une rosace.
Matériau : zamack

➔ à utiliser avec barilletts VCS page 04/2.

Longueur (mm) nickelé

M96 Référence SER358VCS

➤ Gâche plate



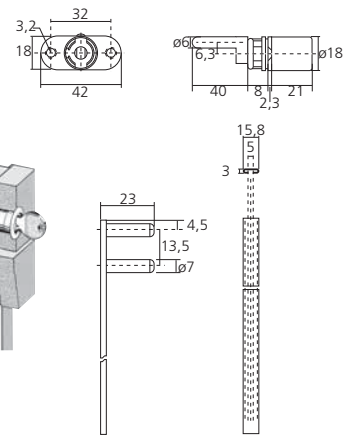
Pour serrure de rideau VCS.
Dimensions (mm) : 59 x 12.
Matériau : zamack

Présentation nickelé

M8Q Référence GAC1147NI

Serrures de bureau VCS

➤ Serrure de bureau VCS



A entailler dans la façade, bloquant conjointement plusieurs tiroirs.
Cylindre Ø18 x 21,5 mm.
Levage (mm) : 12.
Course du pêne : 180°.
Comprenant :

- 1 boîtier.
- 1 tringle plate de 600 mm (section : 15,8 x 3 mm).
- 2 attaches pour tringle à encastrer (à préciser si en applique).
- 3 arrêts longueur 12 mm (longueur disponible : 8, 16 ou 25 mm à préciser).
- 1 rosace.

Matériau : zamack

➔ à utiliser avec barilletts VCS page 04/2.

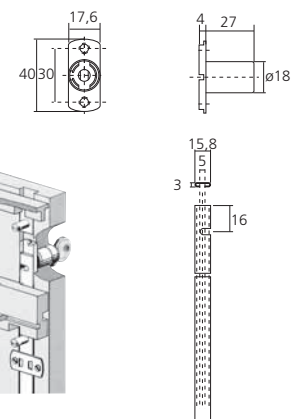
Présentation nickelé

M7X Référence SER922VCS



Pour les tiroirs METABOX, utiliser la came CAM29553 page 03/60.

➤ Serrure de bureau VCS



A entailler sur un côté, bloquant conjointement plusieurs tiroirs.
Cylindre Ø18 x 28 mm.
Levage (mm) : 12.
Comprenant :

- 1 boîtier.
- 1 tringle plate de 600 mm (section : 15,8 x 3 mm).
- 2 attaches pour tringle en applique (à préciser si à encastrer).
- 3 arrêts longueur 12 mm (longueur disponible : 8, 16 ou 25 mm à préciser).
- 1 rosace.

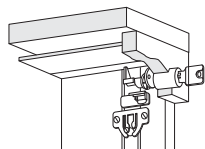
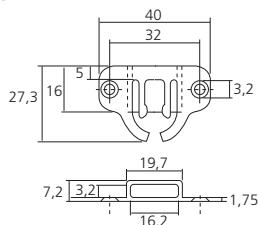
Matériau : zamack

➔ à utiliser avec barilletts VCS page 04/2.

Présentation nickelé

M7L Référence SER927VCS

Loqueteau d'arrêt

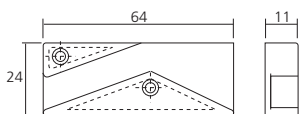


S'utilise avec la gâche courbe (GAC940D ou GAC940G).
Permet lors de l'ouverture d'un tiroir, le verrouillage de tous les autres.
Convient également pour la serrure de bureau SER922VCS.
Matériau : nylon

Présentation
blanc

AKP Référence
LOQ940

Gâche courbe



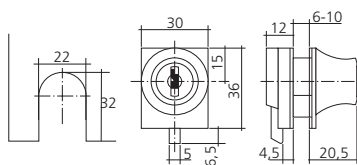
S'utilise avec le loqueteau d'arrêt LOQ940.
Permet la remontée de la tringle lors de l'ouverture d'un tiroir.
Convient pour tous types de tiroirs.
Matériau : plastique

Présentation : noir
Sens
droit
gauche

M8M Référence
GAC940D
GAC940G

Serrures de glace VCS

Serrure de glace à ergot



Pour porte en glace de 6 à 10 mm.
Avec entaillage de la glace.
Cale adaptable référence CAL690.
Livrée avec 2 clés plates.
Présentation : chromé mat.
Matériau : zamack

Numéros : différents
Sens
droit
gauche

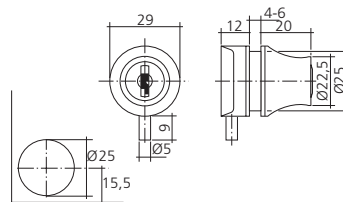
M7G Référence
SER690D
SER690G

Numéros : identiques N°3131A

Sens
droit
gauche

SER690MND
SER690MNG

Serrure de glace à ergot

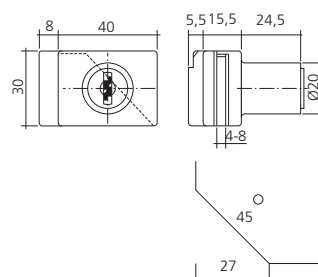


Pour porte en glace de 4 à 6 mm d'épaisseur.
Avec perçage de la glace.
Livrée avec 2 clés plates.
Matériau : zamack

Présentation : nickelé mat
Numéros
différents
identiques N°3131A

M91 Référence
SER689
SER689MN

Serrure de glace à ergot



Pour porte en glace de 4 à 8 mm.
Battée de blocage de la deuxième porte.
Avec entaillage de la glace.
Livrée avec 2 clés plates.
Présentation : chromé mat.
Matériau : zamack

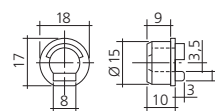
Position : en bas
Numéros
différents
identiques N°3131A

AEQ Référence
SER691BD
SER691MNB

Position : en haut
Numéros
identiques N°3131A

SER691MNHD

Gâche arrêt

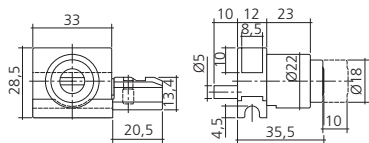


Pour serrure SER691, SER689 et SER690.
Diamètre de perçage (mm) : 15.
Matériau : zamack

Présentation
nickelé

M8T Référence
GAC1085

➤ Serrure de glace pour portes coulissantes



Pour porte en glace de 6 et 8 mm.

Présentation : chromé mat.

Matériau : zamack

➔ A utiliser avec sabot pour portes coulissantes en verre page 03/118.

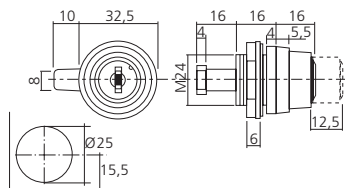
Numéros : différents

Sens	M93	Référence
droit		SER677D
gauche		SER677G

Numéros : identiques N°3131A

Sens		
droit		SER677MND
gauche		SER677MNG

➤ Serrure de glace VCS



A poussoir avec pêne, pour glace de 4 à 10 mm d'épaisseur.

Matériau : zamack

➔ A utiliser avec barillet page 04/2.

Présentation	M7P	Référence
nickelé mat		SER797VCS

SERRURES PRESTIGE LEHMANN

Serrures Prestige LEHMANN

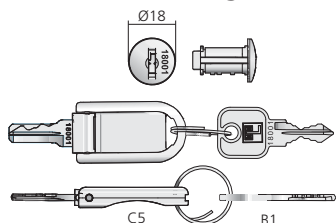
Le système Prestige Lehmann est un programme de haute qualité et complet de serrures de sûreté à barillet interchangeable. Il offre les avantages suivants :

- Le barillet est compatible avec toutes les serrures du programme Prestige Lehmann
- Possibilité d'avoir un passe général et des passes intermédiaires
- Les coûts de montage et stockage des serrures sont réduits



Barillets Prestige

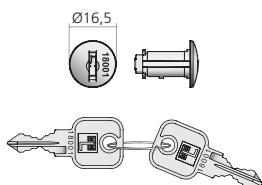
➤ Barillet interchangeable



S'utilise avec tous types de serrures Prestige. Livré avec 1 clé plate et 1 clé pliable.

Numéros différents	AU9 Référence
identiques 1	CYL24
identiques 2	CYL24MN1
identiques 3	CYL24MN2
	CYL24MN3

➤ Barillet interchangeable



S'utilise avec tous types de serrures Prestige. Livré avec 2 clés plates réversibles.

Numéros différents	AU8 Référence
identiques 1	CYL23
identiques 2	CYL23MN1
identiques 3	CYL23MN2
	CYL23MN3

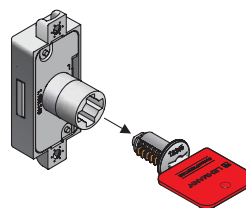
➤ Clé passe



Permet d'ouvrir tous les cylindres références CYL23 et CYL24. Matériau : acier

Présentation	AUT Référence
nickelé	CLE640

➤ Clé de démontage



Permet de retirer les cylindres de la serrure. Pour les cylindres CYL23 et CYL24.

Présentation	AUU Référence
nickelé	CLE649

➤ Aiguille de démontage pour bouton Prestige

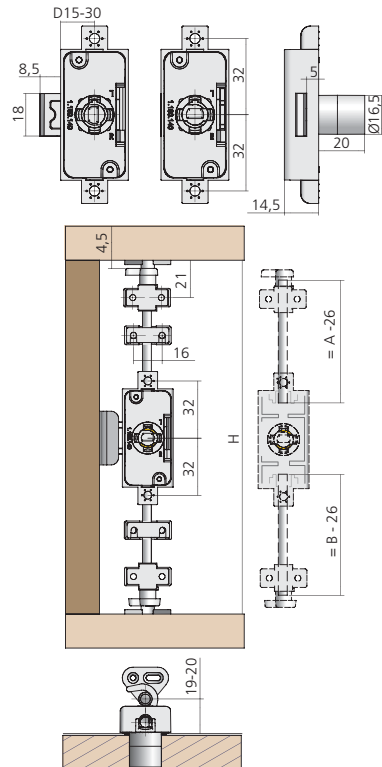


Matériau : acier

Référence	M76 Référence
aiguille	AIVCS

Serrures Prestige

➤ Serrure 3 points



A double sens, à visser en applique, avec tringles tournantes.
Comprenant :

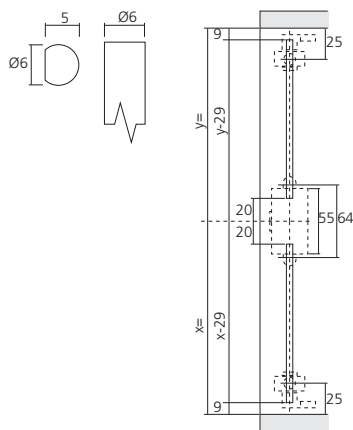
- 1 boîtier
- 2 tringles en 1200 mm
- 2 attaches tringles
- 1 crochet haut
- 1 crochet bas
- 2 attaches crochets
- 1 rosace

Serrure livrée sans arrêt.
Cylindre Ø16,5 x 20 mm.
Broche à 25.
Matériau : acier

Présentation : nickelé
Fixation : à visser

AVA Référence **SER70025**

➤ Tringle Ø6 mm



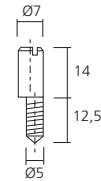
Pour serrure haut et bas.
Matériau : acier

Présentation : nickelé
Longueur (mm)

1000	à dimensions (par 100 pièces)
1200	
2000	

M7U Référence **TRI1232NI1000**
TRI1232NI1200
TRI1232NI2000
TRI1232NIS

➤ Arrêt de porte excentré

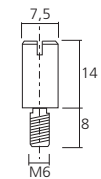


Pour serrure à tringles tournantes.
Dimensions (mm) : 26,5 x 7.
Matériau : acier

Présentation : nickelé

M9H Référence **ARR1338NI**

➤ Arrêt de porte M6

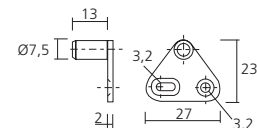


Pour serrure à tringles tournantes.
Dimensions (mm) : 22 x 7,5.
Matériau : acier

Présentation : nickelé

M64 Référence **ARR1337NI**

➤ Arrêt de porte réglable

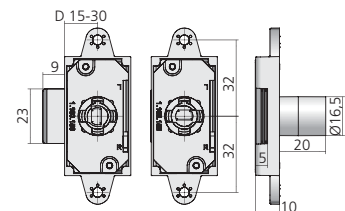


A visser pour serrure à tringles tournantes.
Dimensions (mm) : 27 x 23.
Matériau : zamack

Présentation : nickelé

M75 Référence **ARR1339NI**

➤ Serrure 1 point



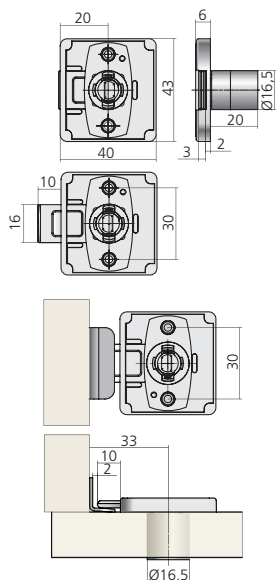
A double sens, à visser en applique.
Livrée avec rosace.
Matériau : zamack

Présentation : nickelé
Broche à

15	à dimensions (par 100 pièces)
20	
25	

AU4 Référence **SER53015**
SER53020
SER53025

➤ Serrure 1 point



En applique.
Broche à 20 mm.
Livrée avec rosace.
Matériau : zamack

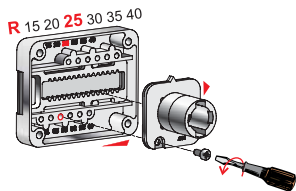
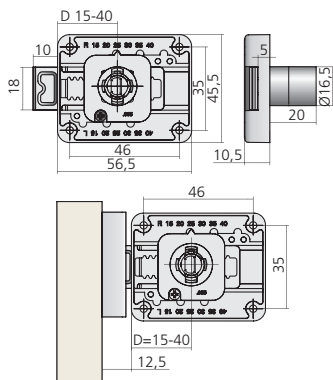
Présentation : nickelé

Sens
droit
gauche

AUY Référence
SER391D
SER391G



➤ Serrure 1 point multi broches

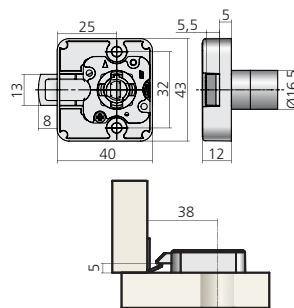


Double sens, utilisable en gauche ou droite.
Broche réglable de 15 à 40 mm.
Livrée avec rosace.
Matériau : zamack

Présentation
nickelé

AU3 Référence
SER660

➤ Serrure 1 point à pêne rétractable

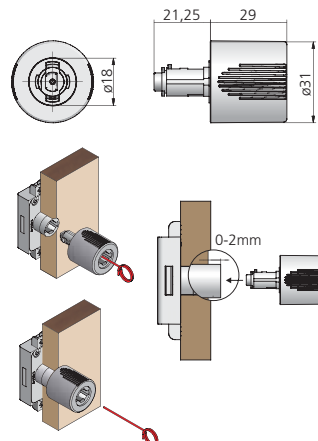


Fixation en applique.
Pêne rétractable.
Version droite et tiroir.
Broche à 20 mm.
Livrée avec rosace.
Matériau : zamack

Présentation
nickelé

AU1 Référence
SER584

➤ Bouton tournant



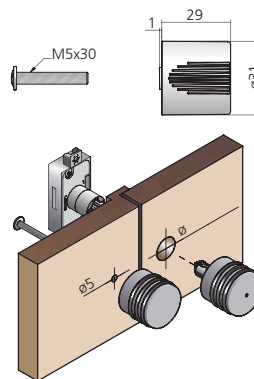
Pour les serrures de la gamme Prestige LEHMANN.
Utiliser l'aiguille pour le démontage AIVCS.
Matériau : zamack

Présentation : chromé mat

Modèle
sans barillet
avec barillet droit
avec barillet gauche

AUW Référence
BOU44
BOU44D
BOU44G

➤ Bouton décoratif

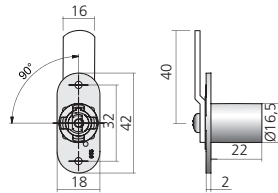


Livré avec vis M5 x 30 mm.
Matériau : zamack

Présentation
nickelé mat

AUV Référence
BOU40

➤ Serrure batteuse

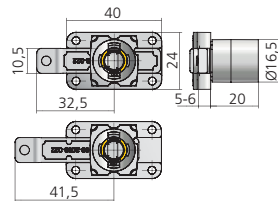


Longueur du pêne à l'axe (mm) : 40.
Livrée avec rosace.
Matériau : zamack

Présentation
nickelé

AU7 Référence
SER375

➤ Serrure de tiroir

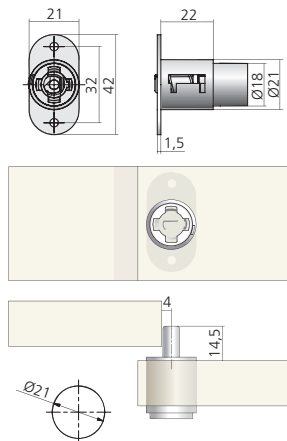


Permet le blocage d'un tiroir.
Livrée avec rosace.
Dimensions (mm) : 40 x 24.
Matériau : plastique

Présentation
noir

AUZ Référence
SER430

➤ Serrure à pousoir

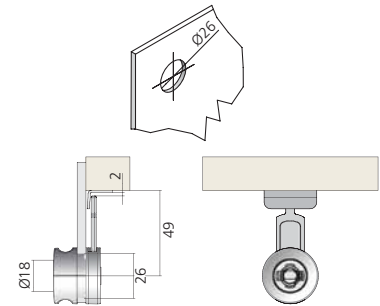
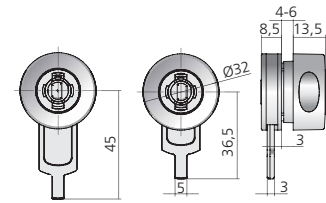


Pour porte coulissante.
Livrée avec rosace.
Matériau : zamack

Présentation
nickelé

AUX Référence
SER521

➤ Serrure de glace

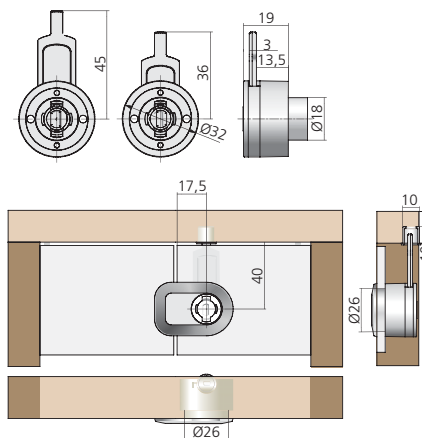


Perçage Ø26 mm.
Pour verre de 4 à 6 mm.
Droite / tiroir.

Présentation
chromé

AU5 Référence
SER321

➤ Serrure de glace

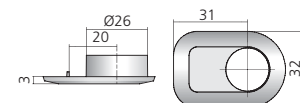


Perçage Ø26 mm.
Pour verre de 4 à 6 mm.
Utiliser la PLA44CH pour blocage de 2 portes.

Présentation
nickelé

AU6 Référence
SER322

➤ Plaque pour serrure de glace



Permet le blocage de la 2^{ème} porte.
Matériau : plastique

Présentation
chromé

AU2 Référence
PLA44CH

SERRURES XSPARES

Serrures Xspares

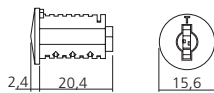
Le système Xspares est un programme complet et économique de serrures de sûreté à barillet interchangeable.

Il offre les avantages suivants :

- Le barillet est compatible avec toutes les serrures du programme Xspares
- Un passe général est possible
- Les coûts de montage et stockage des serrures sont réduits



➤ Barillet interchangeable



200 variées.
Livré avec 1 clé pliable et 1 clé fixe.

Numéros différents identiques

T9D Référence BAR3000 BAR3000MN



➤ Clé passe



Permet d'ouvrir tous les barillets.

Référence clé passe

T9G Référence CLE10



➤ Clé de montage et de démontage



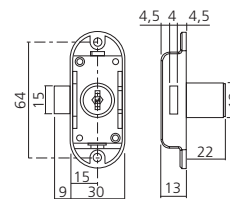
Permet de monter et de démonter le barillet de la serrure.

Référence clé de montage et démontage

T9J Référence CLE11



➤ Serrure 3 points



Livrée avec rosace, sans barillet et sans accessoires.
Matériau : zamack

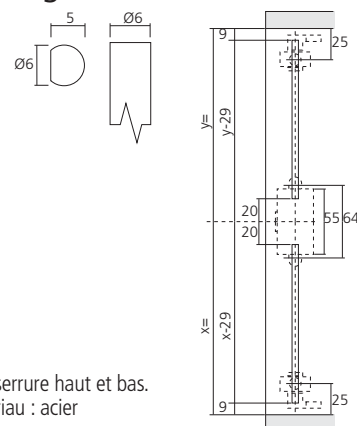
Présentation : nickelé

Sens droit gauche

T9M Référence SER3900D SER3900G



➤ Tringle Ø6 mm



Pour serrure haut et bas.
Matériau : acier

Présentation : nickelé

Longueur (mm)

M7U Référence TRI1232NI1000 TRI1232NI1200 TRI1232NI2000 à dimensions (par 100 pièces) TRI1232NIS

➤ Set d'accessoires pour serrure 3 points



Pour serrure SER3900D et SER3900G.

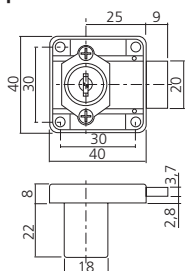
Présentation nickelé

T9P Référence SET3900





➤ Serrure 1 point en applique



Livrée avec rosace, sans barillet.
Matériau : zamack

Présentation : nickelé

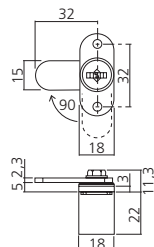
Sens
droit
gauche

T9W **Référence**
SER3100D
SER3100G

50/50



➤ Serrure batteuse



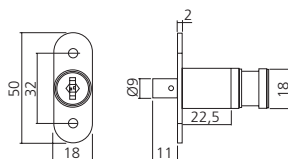
Livrée avec rosace, sans barillet.
Matériau : zamack

Présentation
nickelé

T9B **Référence**
SER3203

50/50

➤ Serrure pousoir



Livrée avec rosace, sans barillet.
Matériau : zamack

Présentation
nickelé

T9E **Référence**
SER3300

50/50

CYLINDRE 16,5

Serrures Cylindre 16,5

Le système 16,5 Huwil est un programme complet de serrures de sûreté spécialement adapté à tout l'univers de l'ameublement, pour particuliers et pour professionnels : armoires, placards, caissons, tiroirs, rideaux d'ameublement etc.

Le système offre 200 variétés possibles.

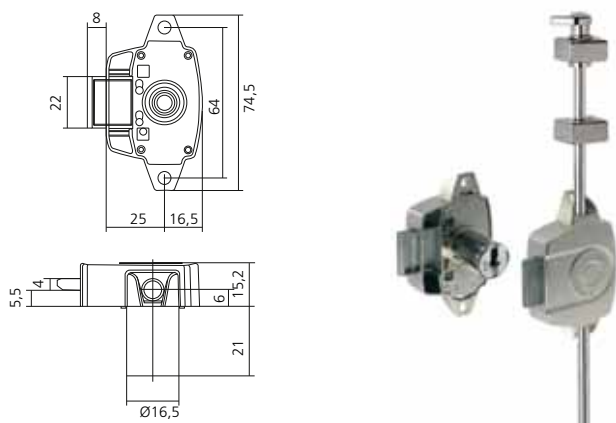
Toutes les serrures sont livrées avec une rosace et 2 clés plates.



HUWIL LOCKS

Serrures 3 points cyl 16,5

➤ Serrure 3 points cylindre 16,5



A double sens, en applique, avec tringles tournantes.

Comprenant :

- 1 boîtier.
- 2 tringles en 1200 mm.
- 2 attaches tringles.
- 1 crochet haut, 1 crochet bas, 2 attaches crochets.
- 1 rosace.
- 2 clés plates.

Serrure livrée sans arrêt. Cylindre Ø16,5 x 20,6 mm.

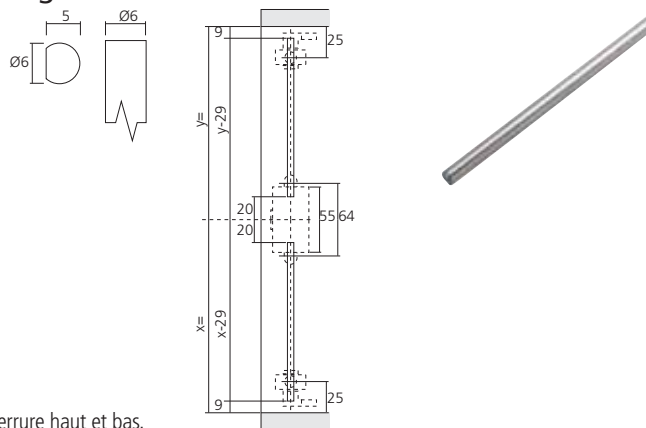
Broche à 25 mm.

Présentation : nickelé.

Boîtiers avec tourillons Ø8 mm, entr'axe 64 mm, et crochets avec tourillons Ø8 mm.

Numéros différents identiques **AVM** Référence **SER247** **SER247MN**

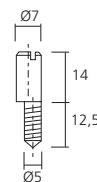
➤ Tringle Ø6 mm



Pour serrure haut et bas. Matériau : acier

Présentation : nickelé
Longueur (mm) **M7U** Référence
1000 **TRI1232NI1000**
1200 **TRI1232NI1200**
2000 **TRI1232NI2000**
à dimensions (par 100 pièces) **TRI1232NIS**

➤ Arrêt de porte excentré



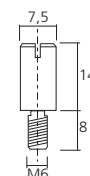
Pour serrure à tringles tournantes.

Dimensions (mm) : 26.5 x 7.

Matériau : acier

Présentation nickelé **M9H** Référence **ARR1338NI**

➤ Arrêt de porte M6



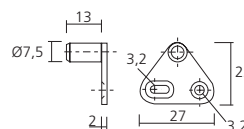
Pour serrure à tringles tournantes.

Dimensions (mm) : 22 x 7,5.

Matériau : acier

Présentation nickelé **M64** Référence **ARR1337NI**

➤ Arrêt de porte réglable



A visser pour serrure à tringles tournantes.

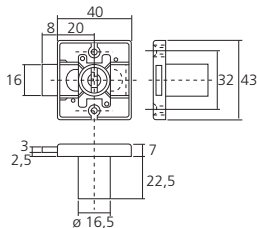
Dimensions (mm) : 27 x 23.

Matériau : zamack

Présentation nickelé **M75** Référence **ARR1339NI**

Serrures 1 point cyl 16,5

➤ Serrure 1 point cylindre 16,5



En applique livrée avec une rosace et 2 clés plates.
Cylindre Ø16,5 x 22 mm. Broche à 20 mm.
Présentation : nickelé.
Matériau : zamack

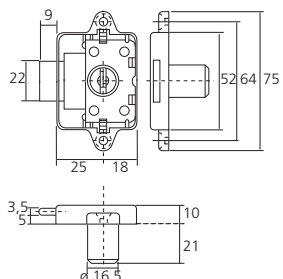
Numéros : différents

Sens M9Z Référence
droit SER425D
gauche SER425G

Numéros : identiques

Sens SER425MND
droit SER425MNG
gauche

➤ Serrure 1 point cylindre 16,5



En applique livrée avec une rosace et 2 clés plates.
Cylindre Ø16,5 x 21 mm. Broche à 25 mm.
Présentation : nickelé.
Matériau : zamack

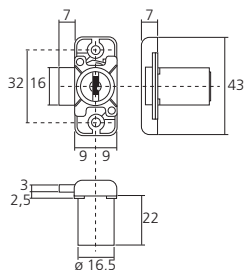
Numéros : différents

Sens M97 Référence
droit SER427D
gauche SER427G

Numéros : identiques

Sens SER427MND
droit SER427MNG
gauche

➤ Mini-serrure 1 point cylindre 16,5



En applique, livrée avec une rosace et 2 clés plates.
Cylindre Ø16,5 x 22 mm. Broche à 9 mm.
Présentation : nickelé.
Matériau : zamack

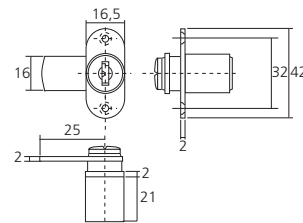
Numéros : différents

Sens M9F Référence
droit SER4259D
gauche SER4259G

Numéros : identiques

Sens SER4259MND
droit SER4259MNG
gauche

➤ Serrure batteuse cylindre 16,5

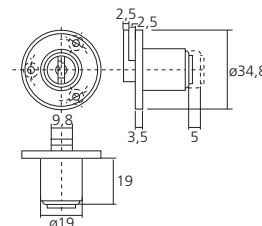


Livrée avec une rosace et 2 clés plates.
Cylindre Ø16,5 x 22 mm.
Matériau : zamack

Présentation : nickelé

Numéros M7B Référence
différents SER827
identiques SER827MN

➤ Serrure pour abattant

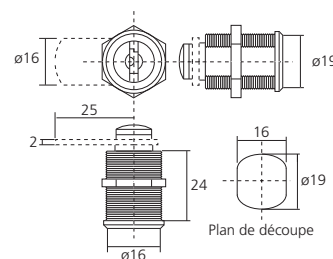


À poussoir.
Livrée avec une rosace et 2 clés plates.
Matériau : zamack

Présentation : nickelé

Numéros M9U Référence
différents SER392
identiques SER392MN

➤ Serrure batteuse

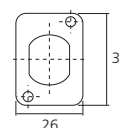


Avec filet extérieur pour tout matériau allant jusqu'à 19 mm d'épaisseur.
Livrée avec écrou 6 pans pour serrage.
Cylindre Ø19 x 23 mm.
Matériau : zamack

Présentation : nickelé

Numéros M7K Référence
différents SER829
identiques SER829MN

➤ Platine d'arrêt

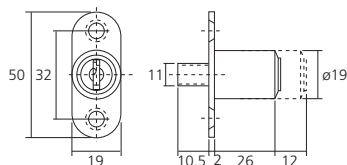


Tient la serrure en position évitant tout déplacement.
Matériau : acier

Présentation : nickelé

Numéros M84 Référence
identiques PLA829

➤ Serrure à pousoir

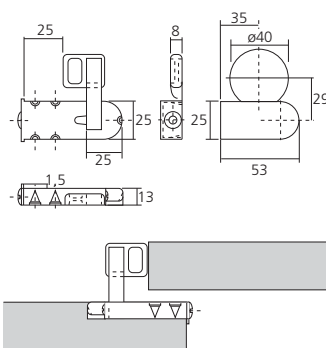


Pour porte coulissante en bois.
Livrée avec une rosace et 2 clés plates.
Cylindre Ø19 x 24 mm.
Matériau : zamack

Présentation : nickelé
Numéros différents identiques

AEJ Référence
SER792
SER792MN

➤ Serrure à entailler



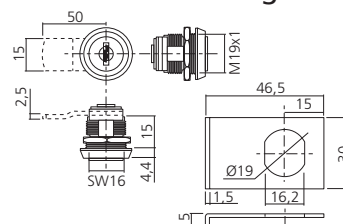
Pour portes coulissantes en bois, les bloquant dans leur croisement.
Axe à 25 mm.
Longueur de pène (mm) : 35.
Matériau : zamack

Présentation nickelé

AER Référence
SER650

Serrures de glace cyl 16,5

➤ Serrure batteuse de glace

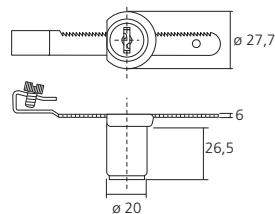


Livrée avec plaque en acier et 2 clés plates.
Épaisseur du verre maxi 10 mm.
Matériau : zamack/inox

Présentation : nickelé inox
Numéros différents identiques

M7Q Référence
SER869
SER869MN

➤ Serrure de glace à crémaillère



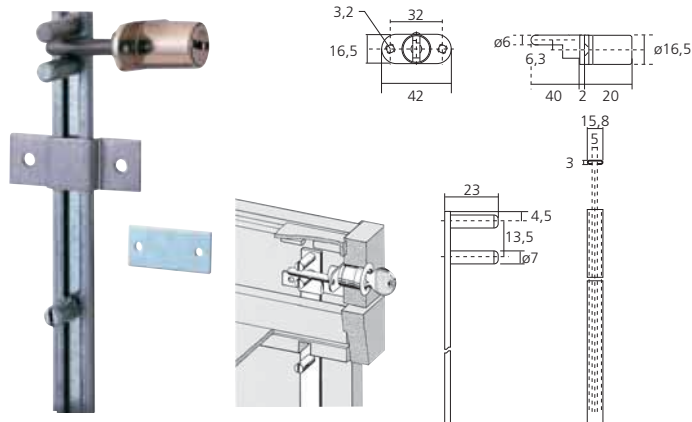
Pour portes coulissantes en glace de 4 à 8 mm d'épaisseur.
Livrée avec 2 clés plates.
Matériau : zamack

Présentation : nickelé
Numéros différents identiques

M98 Référence
SER680
SER680MN

Serrures de bureau cyl 16,5

➤ Serrure de bureau cylindre 16,5



A entailler dans la façade, bloquant conjointement plusieurs tiroirs.

Cylindre Ø16,5 x 21 mm.

Levage (mm) : 12.

Course du pêne : 180°.

Comprenant :

- 1 boîtier.
- 1 tringle plate de 600 mm (section : 15,8 x 3 mm).
- 2 attaches pour tringle à encaster (à préciser si en applique).
- 3 arrêts longueur 12 mm (longueur disponible : 8, 16 ou 25 mm à préciser).
- 1 rosace.
- 2 clés plates.

Matériau : zamack

➔ Utilisez les gâches GAC940 et loqueteaux LOQ940, page 4/20.

Présentation : nickelé

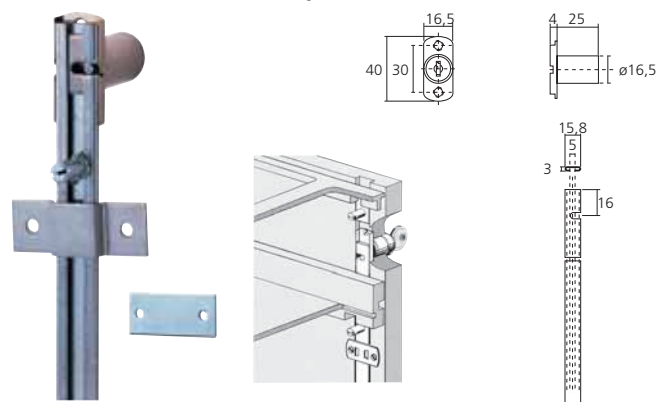
Numéros

différents

identiques

M7F Référence
SER922
SER922MND

➤ Serrure de bureau cylindre 16,5



A entailler sur un côté, bloquant conjointement plusieurs tiroirs.

Cylindre Ø16,5 x 25 mm.

Levage (mm) : 12.

Comprenant :

- 1 boîtier.
- 1 tringle plate de 600 mm (section : 15,8 x 3 mm).
- 2 attaches pour tringle en applique (à préciser si à encaster).
- 3 arrêts longueur 12 mm (longueur disponible : 8, 16 ou 25 mm à préciser).
- 1 rosace.
- 2 clés plates.

Matériau : zamack

➔ Utilisez les gâches GAC940 et loqueteaux LOQ940, page 4/20.

Présentation : nickelé

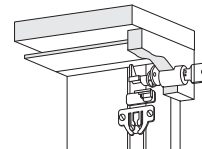
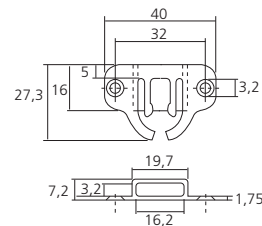
Numéros

différents

identiques

M7Z Référence
SER927
SER927MN

➤ Loqueteau d'arrêt



S'utilise avec la gâche courbe (GAC940D ou GAC940G).

Permet lors de l'ouverture d'un tiroir, le verrouillage de tous les autres.

Convient également pour la serrure de bureau SER922VCS.

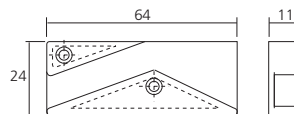
Matériau : nylon

Présentation

blanc

AKP Référence
LOQ940

➤ Gâche courbe



S'utilise avec le loqueteau d'arrêt LOQ940.

Permet la remontée de la tringle lors de l'ouverture d'un tiroir.

Convient pour tous types de tiroirs.

Matériau : plastique

Présentation : noir

Sens

droit

gauche

M8M Référence
GAC940D
GAC940G

SERRURES CYLINDRE 22

Serrures cylindre 22

Le programme de serrures Cylindre 22 est un programme de sûreté complet qui offre une garantie maximale en matière de sécurité :

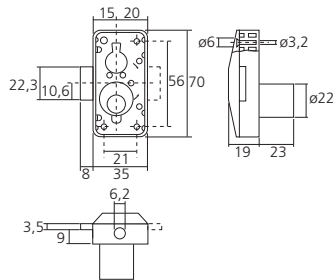
- Cylindre laiton Ø22mm
- Coffre haute résistance
- 3000 variures possibles
- Haut niveau de finition

Le plus de la gamme : possibilité d'insertion d'un cylindre européen pour certains modèles.



Serrures 3 points cyl 22

➤ Serrure 3 points cylindre 22



A double sens, en applique, avec tringles tournantes. Boîtier plastique, cylindre en laiton nickelé. Livrée avec une rosace en laiton nickelé et 2 clés plates.

Comprenant :

- 1 boîtier.
- 1 crochet haut, 1 crochet bas, 2 attaches crochets.
- 2 arrêts pour crochet.
- 1 gâche pour équerre.

Livrée sans les tringles. Broche à 15 mm.

➔ A utiliser avec tringle Ø6 mm page 04/26.

Présentation : blanc

Numéros
différents
identiques

AEM Référence
SER7061BL
SER7061MNBL

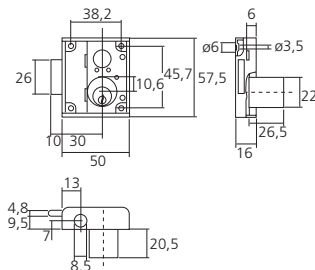
Présentation : marron

Numéros
différents
identiques

SER7061MF
SER7061MNMF



➤ Serrure 3 points cylindre 22



A double sens, en applique, avec tringles tournantes. Boîtier en acier nickelé et cylindre en laiton nickelé. Livrée avec une rosace en laiton nickelé et 2 clés plates.

Comprenant :

- 1 boîtier.
- 1 crochet haut, 1 crochet bas, 2 attaches crochets.
- 2 arrêts pour crochet.
- 1 gâche équerre.

Livrée sous les tringles. Broche à 30 mm.

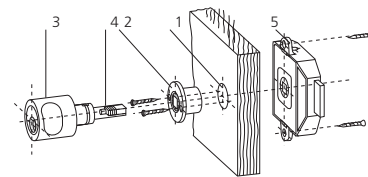
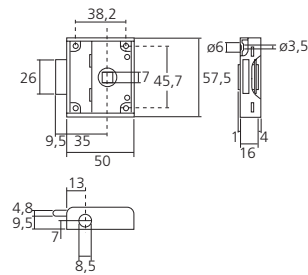
Matériau : acier/laiton

➔ A utiliser avec tringles Ø8 mm page 04/21.

Numéros
différents
identiques

AEP Référence
SER7020
SER7020MN

➤ Serrure 3 points à carré



En applique, avec tringles tournantes.

Pour carré de 7 mm.

Comprenant :

- 1 boîtier.
- 1 crochet haut.
- 1 crochet bas.
- 2 attaches crochets.
- 2 arrêts pour crochet.
- 1 gâche équerre.

Livrée sans les tringles.

Broche à 35 mm.

Matériau : acier

➔ A utiliser avec tringles Ø8 mm page 04/21.

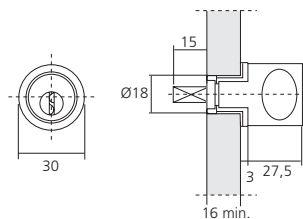
Présentation : nickelé

Sens
droit

AEN Référence
SER7030D



➤ Bouton avec cylindre



Tournant et fermant.
Diamètre (mm) : 30.
Carré de 7 mm avec vis de fixation et rosace noire.
Pour épaisseur de 16 à 26 mm.
Livré avec 2 clés plates.
Présentation : nickelé mat.
Matériau : métal

➔ Pour la fixation du bouton, utiliser une vis TRL 4 x 8 mm, page 01/20.

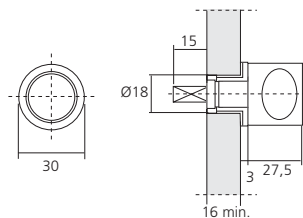
Numéros : différents

Sens droit **M71** Référence **BOU3551D**
gauche **BOU3551G**

Numéros : identiques

Sens droit **BOU3551MND**
gauche **BOU3551MNG**

➤ Bouton sans cylindre



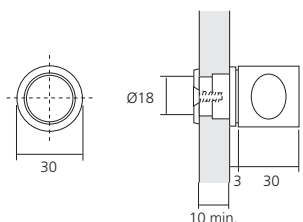
Tournant.
Diamètre (mm) : 30.
Carré de 7 mm avec vis de fixation et rosace noire.
Pour épaisseur de 16 à 26 mm.
Matériau : métal

➔ Pour la fixation du bouton, utiliser une vis TRL 4 x 8 mm, page 01/20.

Présentation nickelé mat **M1D** Référence **BOU3553**



➤ Bouton décoratif fixe

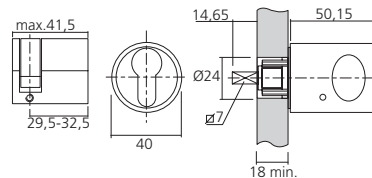


Diamètre (mm) : 30.
Adaptateur de centrage en métal noir et rosace de fixation en laiton.
Pour épaisseur de 10 à 26 mm.
Matériau : métal

Présentation nickelé mat **M11** Référence **BOU3555**



➤ Bouton à cylindre européen

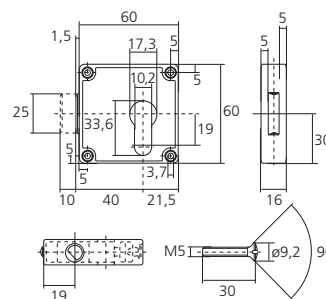


Tournant, Ø40 mm pour panneaux d'épaisseur de 18 à 26 mm.
Diamètre de perçage (mm) : 24.
Matériau : métal

➔ Pour la fixation du bouton, utiliser une vis TRL 4 x 8 mm, page 01/20.

Présentation nickelé mat **M6F** Référence **BOU3570**

➤ Serrure 3 points pour cylindre Européen



A double sens, en applique, avec tringles tournantes.

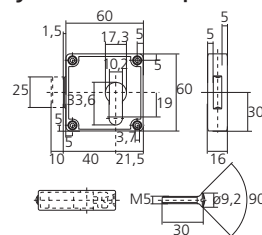
comprenant :
- 1 boîtier.
- 1 crochet haut.
- 1 crochet bas.
- 2 attaches crochets.
- 2 arrêts de crochets.
- 1 gâche équerre.
- 1 vis pour fixer le cylindre.
Livrée sans les tringles.
Broche à 40 mm.
Matériau : zamack

➔ A utiliser avec tringles Ø8 mm page 04/21.

Présentation nickelé **AEL** Référence **SER7401**



➤ Serrure 1 point pour cylindre européen

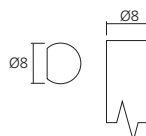


Double sens, se pose à droite ou à gauche.
Livrée avec une gâche équerre et une vis pour fixer le cylindre.
Broche à 40 mm.
Matériau : zamack

Présentation nickelé **AEK** Référence **SER7405**



Tringle Ø8 mm



Pour serrure haut et bas.
Matériau : acier

Présentation : nickelé

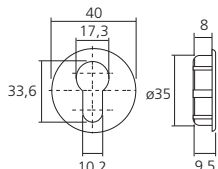
Longueur (mm)

1100

1500

M7C Référence
TRI871100NI
TRI871500NI

Rosace ronde



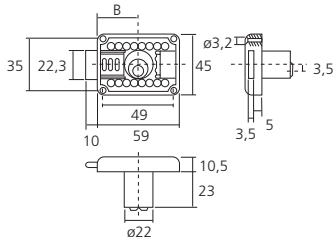
Européen pour cylindre.
Matériau : zamack

Présentation
nickelé

M8Z Référence
ROS7421

Serrures 1 point cyl 22

Serrure de sûreté 1 point cylindre 22



En applique avec cylindre en laiton nickelé.
Livrée avec rosace en laiton nickelé et 2 clés plates.
6 broches possibles (15, 20, 25, 30, 35, 40).
Cylindre tournant sur 360°.

Double sens, peut-être utilisée comme serrure à droite, à gauche, ou tiroir.
Matériau : métal

Présentation : nickelé

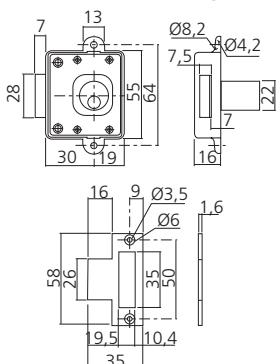
Numéros

différents

identiques

AEV Référence
SER2820
SER2820MN

Serrure de sûreté 1 point cylindre 22



En applique avec pêne rétractable.
Cylindre laiton nickelé.
Cylindre amovible, peut être utilisé en droite ou gauche.
Matériau : métal

Présentation : nickelé

Numéros

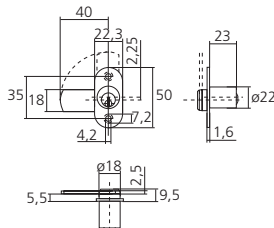
différents

identiques

TQ1 Référence
SER1882
SER1882MN



Serrure batteuse cylindre 22



Cylindre : Ø22 x 23 mm en laiton nickelé.
Livrée avec une rosace et 2 clés plates.
Matériau : acier/laiton

Présentation : nickelé

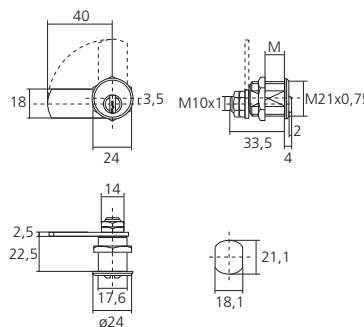
Numéros

différents

identiques

M9Q Référence
SER2940
SER2940MN

Serrure batteuse



Pour meuble métallique ou autre d'épaisseur de 1 à 18 mm.
Livrée avec un écrou M21 pour serrage et 2 clés plates.
Matériau : laiton

Présentation : nickelé

Numéros

différents

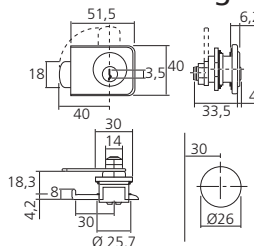
identiques

AEU Référence
SER2931
SER2931MN



Serrures de glace

Serrure batteuse de glace



Pour glace de 4 à 10 mm d'épaisseur.
Avec plaque de finition.
Matériau : laiton

Présentation : nickelé mat

Numéros

identiques

M7D Référence
SER2976MN





Serrures électroniques



Ce nouveau programme propose différents systèmes d'ouverture et fermeture électroniques :

- Par ondes radio (portée de 5 mètres)
- A clavier

Ces systèmes de serrures hautement efficaces et fiables sont très appréciés pour la grande sécurité qu'ils apportent à leurs utilisateurs.

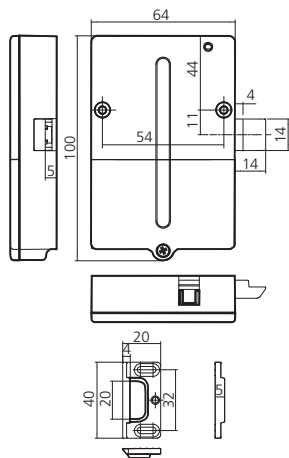
➤ Serrure électronique radio



LEHMANN®

- Set complet comprenant :
- 1 boîtier clé serrure
 - 1 gâche anti-vol
 - 1 gâche de serrure
 - 1 voyant de fonctionnement
 - 1 stick de programmation
 - 2 piles

Fonctionne avec le transmetteur TRA402 (20 maxi).

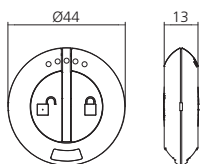


Modèle électronique radio

WHL Référence SER400R



➤ Transmetteur 2 voies



Actionne la serrure électronique, ouverture / fermeture.
Portée : 5 mètres.
Fonctionne avec un nombre illimité de serrures.

Portée 5 mètres

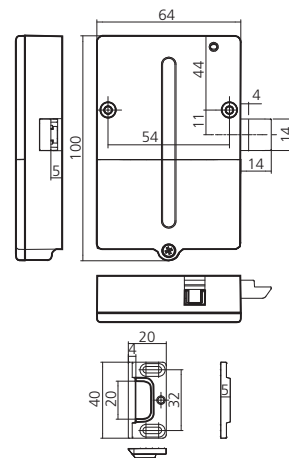
WHR Référence TRA402

➤ Serrure électronique à clavier



LEHMANN®

- Set complet comprenant :
- 1 boîtier clé serrure
 - 1 gâche anti-vol
 - 1 gâche de serrure
 - 1 clavier
 - 2 piles

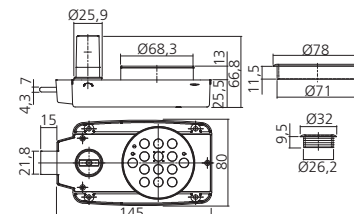


Modèle électronique à clavier

WHI Référence SER400C



➤ Serrure à touches



Pour porte de 12 à 16 mm d'épaisseur.
Alimentation par 3 piles AA (non fournies).
Pour un usage intérieur.

Sens gauche droit

TZJ Référence SER15821G SER15822D



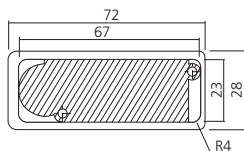
DIVERS SERRURES

Divers serrures

Les serrures présentées dans ce programme conviennent parfaitement aux applications particulières telles que pour les lieux publics (vestiaires de musée, casiers à piscine, ...) ou véhicules de loisirs (camping car, ...).



➤ Serrure batteuse à chiffres

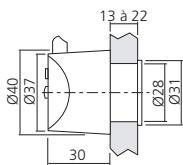


Codification personnalisable.
Livrée avec une contre-plaque.
Sens : droit.

Présentation
noir

M9G Référence
SER1157

➤ Serrure à pousoir

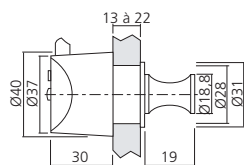


Pour panneau d'épaisseur de 13 à 22 mm.
Livrée avec gâche.
Matériau : zamack

Présentation
chromé/noir

TQV Référence
SER31CH

➤ Serrure à pousoir à clé

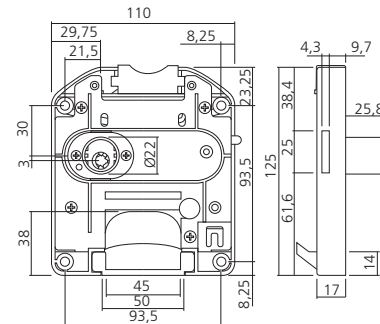


Pour panneau d'épaisseur de 13 à 22 mm.
Livrée avec gâche et barillet + 2 clés.
Matériau : zamack

Présentation
chromé/noir

TQ4 Référence
SER51CH

➤ Serrure à monnaie



Pour pièce de 1 euro.
Commander les barillets séparément.
Épaisseur minimum de porte (mm) : 1.
Épaisseur maximum de porte (mm) : 23.

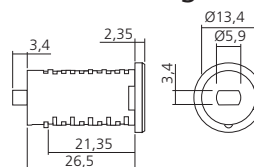
Présentation : gris

Sens

droit
gauche

WER Référence
SER441GRD
SER441GRG

➤ Barillet interchangeable



A utiliser avec serrures à monnaie SER441.
En laiton avec 6 pistons en acier inoxydable.
Pour milieu humide.
2000 combinaisons.
Matériau : zamack

Présentation
gris

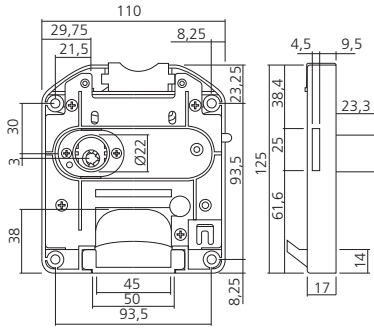
WER Référence
BAR441GR



Sur commande
par chantier pour
mélanger des
numéros,
délais 4 semaines.

DIVERS SERRURES

➤ Serrure à monnaie

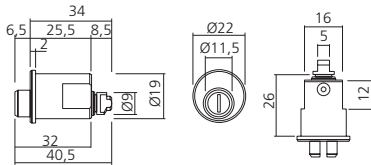


Pour pièce de 1 euro.
Commander les barilletts séparément.
Pour milieux humides.
Épaisseur minimum de porte (mm) : 1.
Épaisseur maximum de porte (mm) : 23.

Sens	WEU	Référence
droit		SER461D
gauche		SER461G



➤ Barillet interchangeable



A utiliser avec serrures à monnaie SER461.
En laiton avec 6 pistons en acier inoxydable.
2000 combinaisons.
Matériau : laiton

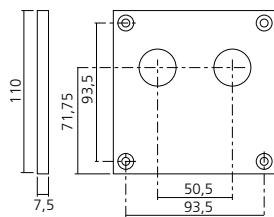
Type de clé : standard	WEC	Référence
Sens		
droit		BAR4611D
gauche		BAR4611G

Type de clé : sureté	WEC	Référence
Sens		
droit		BAR4610D
gauche		BAR4610G



Possibilité de commande par chantier pour variétés différentes.
Délais : 4 semaines.

➤ Cale serrure cadenas



Pose intérieure.
Dimensions (mm) : 110 x 110 x 7,5.
Matériau : plastique

Présentation	WEQ	Référence
noir		CAL3945NO

➤ Braclet renforcé



A commander avec les barilletts.
Modèle renforcé avec clé sertie et étui de sécurité numéroté.
Matériau : plastique

Présentation	WEX	Référence
bleu		BRA460BLE
jaune		BRA460JA
rouge		BRA460RO
vert		BRA460VE

➤ Clé passe



Pour barillet BAR441.

Utilisation	WEV	Référence
clé passe		CLE440

➤ Clé passe



Pour barillet BAR4610 et BAR4611.

Pour	WEF	Référence
barillet BAR4610D et G		CLE460
barillet BAR4611D et G		CLE461

➤ Clé de montage/démontage



Pour barillet BAR4610 et BAR4611.

Pour	WEI	Référence
barillet BAR4610D et G		CLE470
barillet BAR4611D et G		CLE471

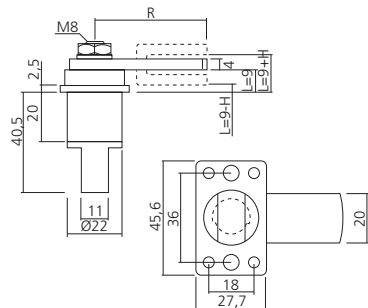
➤ clé de montage/démontage



Pour serrure SER441.

Utilisation	WEZ	Référence
clé montage/démontage		CLE441

➤ Serrure pour cadenas



Pour cadenas jusqu'à 8 mm d'épaisseur.
Pour portes de casiers d'une épaisseur maximum de 20 mm.
Peut être utilisé avec cale CAL3945.
Matériau : zamack

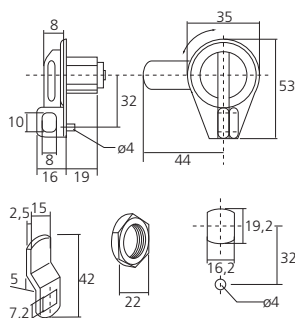
Présentation : chromé

Sens
droit
gauche



WEN Référence
SER3945CHD
SER3945CHG

➤ Porte-cadenas

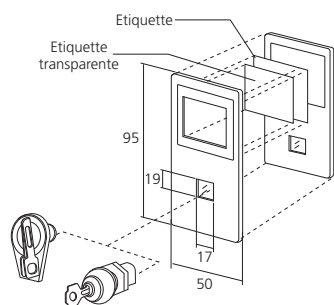


Pour fermeture à cadenas.
Matériau : zamack

Présentation
nickelé

M87 Référence
POR553

➤ Porte-étiquette

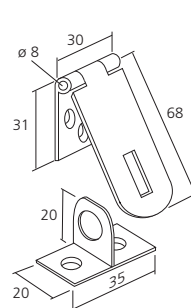


Pour porte-cadenas POR553.
Matériau : plastique

Présentation
noir

M9Y Référence
POR565

➤ Porte-cadenas avec gâche

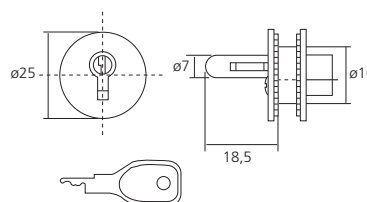


Matériau : laiton

Présentation
chromé

M88 Référence
POR4040CH

➤ Cylindre serrure de glace



Pour portes coulissantes en glace de 5 à 8 mm d'épaisseur.
Matériau : laiton

Présentation : nickelé
Numéros
différents
identiques

M9X Référence
SER622SE
SER622FF1

➤ Entrée de serrure

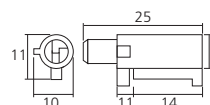


S'utilise avec la serrure SER622SE.
Matériau : plastique

Présentation
nickelé mat

M8J Référence
ENT624

➤ Cylindre serrure à insérer



Matériau : laiton

Présentation
nickelé mat

M9I Référence
SER625

SERRURES DE STYLE



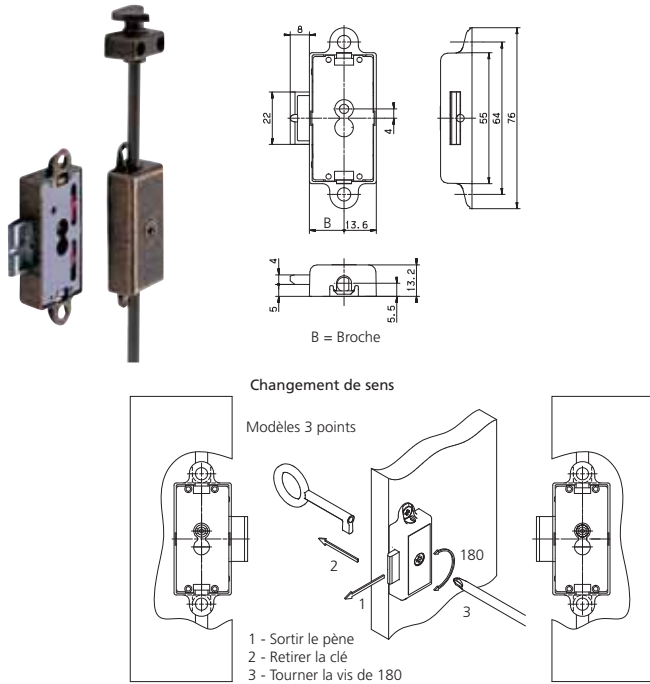
Serrures de style

La gamme de serrures de style a été conçue pour couvrir les besoins les plus larges et répondre aux exigences les plus strictes en matière de meubles anciens :

- Les serrures ajustage 35 s'adaptent aux applications les plus variées
- Les serrures à chiffres sont destinées aux meubles rustiques et se caractérisent par leur coffret acier limé très robuste
- Les serrures ajustages 45 quant à elles s'adaptent aux meubles de style et offrent de multiples solutions de fermetures pour portes et tiroirs

Serrures ajustage 35

➤ Serrure 3 points ajustage 35



À double sens, en applique, avec tringles tournantes.

Comprenant :

- 1 boîtier.
- 2 tringles en 800 mm.
- 1 crochet haut (avec tourillon Ø8 mm pour les modèles à frapper).
- 1 crochet bas (avec tourillon Ø8 mm pour les modèles à frapper).

avec tourillons Ø8 mm entr'axe 64 mm pour les modèles à frapper.

Livrée sans arrêt.

Présentation : bronzé.

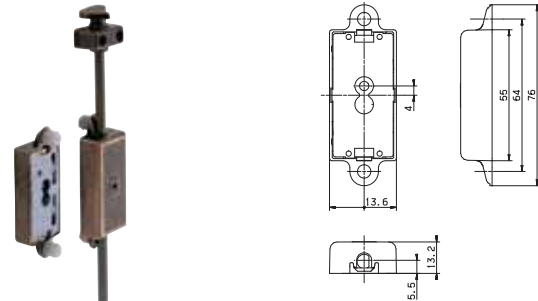
Matériau : zamack

Fixation : à visser

Broche à

Broche à	Référence
15	SER23615BR
20	SER23620BR
25	SER23625BR
30	SER23630BR

➤ Serrure 2 points ajustage 35



À double sens, en applique, avec tringles tournantes.

Comprenant : 1 boîtier avec tourillon Ø8 mm entr'axe 64 mm, 2 tringles en 800 mm, 1 crochet haut avec tourillon Ø8 mm et 1 crochet bas avec tourillon Ø8 mm.

Livrée sans arrêt.

Présentation : bronzé

Matériau : zamack

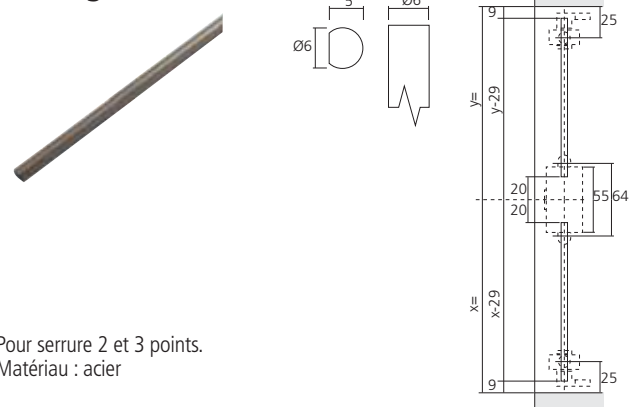
Fixation : à frapper

Broche à

15

AE2 Référence
SER23615BR

➤ Tringle



Pour serrure 2 et 3 points.

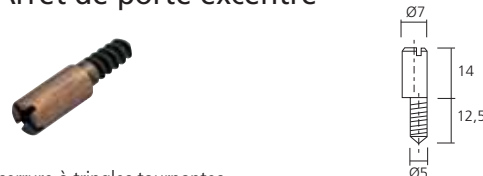
Matériau : acier

Présentation : bronzé

Longueur (mm)

Longueur (mm)	Référence
800	TRI1232BR800
1000	TRI1232BR1000
1200	TRI1232BR1200
2000	TRI1232BR2000
à dimensions (par 100 pièces)	TRI1232BR5

➤ Arrêt de porte excentré



Pour serrure à tringles tournantes.

Dimensions (mm) : 26,5 x 7.

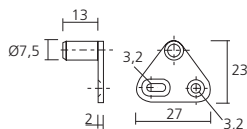
Matériau : acier

Présentation

bronzé

M8F Référence
ARR1338BR

➤ Arrêt de porte réglable

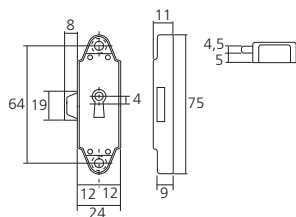


A visser pour serrure à tringles tournantes.
Dimensions (mm) : 27 x 23.
Matériau : zamack

Présentation
bronzé

M7J Référence
ARR1339BR

➤ Serrure étroite 1 point ajustage 35

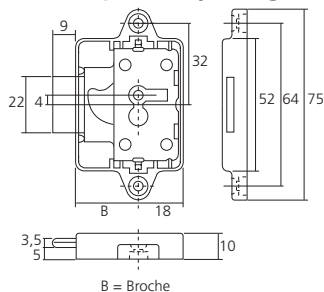


En applique, 1 tour.
Broche à 12 mm.
Matériau : zamack

Présentation : bronzé
Sens
droit
gauche

M7Y Référence
SER429BRD
SER429BRG

➤ Serrure 1 point ajustage 35



En applique, à visser.
Présentation : bronzé.
Matériau : zamack

Broche à : 15
Sens
droit
gauche

M95 Référence
SER42615BRD
SER42615BRG

Broche à : 20
Sens
droit
gauche

SER42620BRD
SER42620BRG

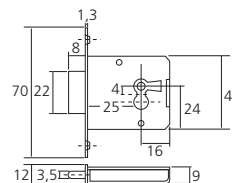
Broche à : 25
Sens
droit
gauche

SER42625BRD
SER42625BRG

Broche à : 30
Sens
droit
gauche

SER42630BRD
SER42630BRG

➤ Serrure à larder ajustage 35

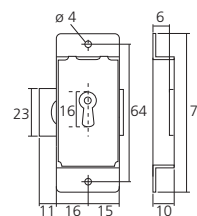


Pour porte droite et tiroir, 1 tour.
Têtière laiton (mm) : 70 x 12.
Matériau : acier/laiton

Présentation : laiton
Broche à
25

AFC Référence
SER002

➤ Serrure type verrou ajustage 35

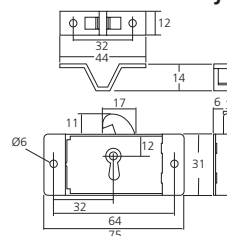


En applique, 1 tour, fermant à droite et à gauche.
Largeur (mm) : 31.
Entr'axe (mm) : 64.
Matériau : acier

Présentation : laitonné
Broche à
15

AAM Référence
VER54115LT

➤ Serrure de classeur ajustage 35



Avec gâche.
Montage en applique, à visser (pour vis euro).
Largeur (mm) : 31.
Entr'axe (mm) : 64.
Matériau : acier

Présentation : fer
Broche à
12

M81 Référence
SER111

➤ Clé moderne ajustage 35



Matériau : zamack

Longueur de tige (mm) : 35
Présentation
nickelé

M1N Référence
CLE1436NI

➤ Clé moderne ajustage 35



Matériau : laiton

Longueur de tige (mm) : 40

Présentation
nickelé mat

M1F Référence
CLE56NM

➤ Clé rustique ajustage 35



Matériau : zamack

Longueur de tige (mm) : 40

Présentation
bronzé

M13 Référence
CLE1631BR

➤ Clé rustique ajustage 35



Matériau : laiton

Présentation : bronzé

Longueur de tige (mm)
40

M1C Référence
CLE264035BR

Présentation : laiton poli

Longueur de tige (mm)
40

M1C Référence
CLE264035LA

➤ Clé anneau ajustage 35



Matériau : zamack

Présentation : bronzé

Longueur de tige (mm)
42

35

M1I Référence
CLE147940BR
CLE1479BR

➤ Clé anneau ajustage 35



Matériau : laiton

Présentation : bronzé

Longueur de tige (mm)
40

M1B Référence
CLE484035BR

Présentation : laiton poli

Longueur de tige (mm)
30

40

M1B Référence
CLE483035LA
CLE484035LA

➤ Clé anneau ajustage 35



Matériau : zamack

Longueur de tige (mm) : 40

Présentation
bronzé

M1X Référence
CLE1475BR

➤ Clé rustique ajustage 35



Matériau : zamack

Présentation : bronzé

Longueur de tige (mm)
40

M1R Référence
CLE148940BR

➤ Clé rustique ajustage 35



Matériau : zamack

Présentation : bronzé

Longueur de tige (mm)
40

M16 Référence
CLE168640BR

➤ Clé anneau ajustage 35



Matériau : zamack

Présentation : bronzé

Longueur de tige (mm)
42

M15 Référence
CLE7005BR

➤ Clé anneau ajustage 35



Matériau : zamack

Présentation : bronzé

Longueur de tige (mm)
42

M17 Référence
CLE700742BR

➤ Clé anneau ajustage 35



Matériau : fer

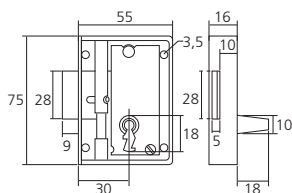
Présentation : vieux fer

Longueur de tige (mm)
40

M1U Référence
CLE51838VF

Serrures à chiffres

➤ Serrure à chiffres 3 points



En applique, 1 tour avec tringles tournantes.

Comprenant :

- 1 boîtier.
- 2 tringles en 1000 mm.
- 2 attaches tringles.
- 1 crochet haut.
- 1 crochet bas.
- 2 arrêts.

Présentation : fer.

Matériau : acier limé

➔ Autres broches sur commande de 24 pièces, nous consulter.

Broche à : 30

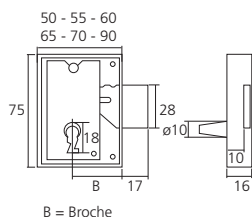
Sens

droit

gauche

M9L	Référence
	SER30630D
	SER30630G

➤ Serrure rustique à chiffres 1 point



En applique, 2 tours (sauf broche à 25, 1 tour).

Présentation : fer.

Matériau : acier limé

Sens : droit

Broche à

25

30

35

40

45

M9C	Référence
	SER30525D
	SER30530D
	SER30535D
	SER30540D
	SER30545D

Sens : gauche

Broche à

25

30

35

40

45

	SER30525G
	SER30530G
	SER30535G
	SER30540G
	SER30545G

➤ Clé rustique à chiffres



Matériau : fonte

Longueur de tige (mm) : 55

Présentation

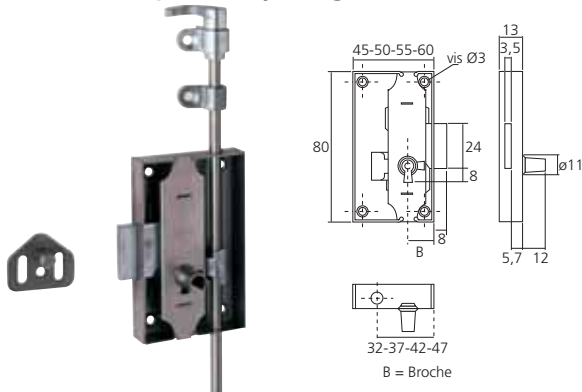
fer

laiton

M1Q	Référence
	CLE21FE
	CLE21LA

Serrures ajustage 45

➤ Serrure 3 points ajustage 45



En applique avec tringles tournantes.

Comprenant :

- 1 boîtier.
- 1 tringle en 1600 mm.
- 2 attaches intermédiaires.
- 1 crochet haut.
- 1 crochet bas.

Livrée sans arrêt.

Les tringles sont livrables également en 2000 mm, nous consulter.

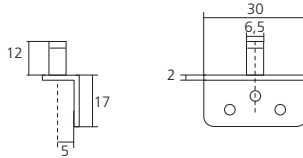
Matériau : acier

M7A

Présentation	fer		laitonné	
Sens	droit	gauche	droit	gauche
Broche à				
15	SER3815FED	SER3815FEG	SER3815LTD	SER3815LTG
20	SER3820FED	SER3820FEG	SER3820LTD	SER3820LTG
25	SER3825FED	SER3825FEG	SER3825LTD	SER3825LTG
30	SER3830FED	SER3830FEG	SER3830LTD	SER3830LTG



➤ Arrêt de porte

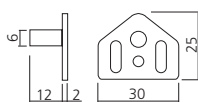


A visser avec retour d'équerre.

Matériau : acier

Présentation	fer		laitonné	
Sens	droit	gauche	droit	gauche

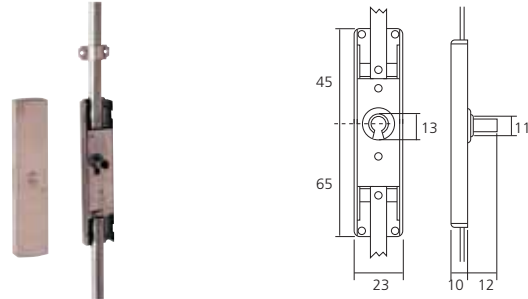
➤ Arrêt de porte



A visser.
Matériau : acier

Présentation	fer		laitonné	
Sens	droit	gauche	droit	gauche

➤ Serrure 2 points ajustage 45



En applique, 2 tours.

Comprenant :

- 1 boîtier.
- 1 cache boîtier.
- 1 tringle en 1500 mm.
- 2 coulisseaux tringles.

Matériau : acier

Présentation : fer

Sens

droit

gauche

M99 Référence

SER386FED

SER386FEG

Présentation : laitonné

Sens

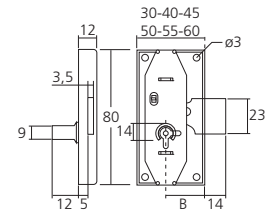
droit

gauche

SER386LTD

SER386LTG

➤ Serrure 1 point ajustage 45



En applique

2 tours.

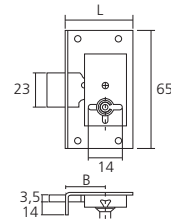
Matériau : métal

M9V

Présentation	fer		laitonné	
Sens	droit	gauche	droit	gauche
Broche à				
15	SER3315FED	SER3315FEG	SER3315LTD	SER3315LTG
20	SER3320FED	SER3320FEG	SER3320LTD	SER3320LTG
25	SER3325FED	SER3325FEG	SER3325LTD	SER3325LTG
30	SER3330FED	SER3330FEG	SER3330LTD	SER3330LTG
35	SER3335FED	SER3335FEG	SER3335LTD	SER3335LTG
40	SER3340FED	SER3340FEG	SER3340LTD	SER3340LTG



➤ Serrure à entailler ajustage 45



Pour porte droite et tiroir, 2 tours.

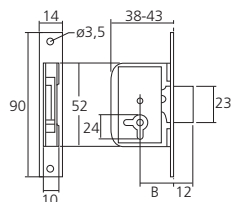
Matériau : laiton/acier

Présentation : laiton limé

Broche à (Longueur mm)

Broche à (Longueur mm)	Référence
20 (38)	SER202220LA
25 (44)	SER202225LA
30 (48)	SER202230LA
40 (58)	SER202240LA
50 (68)	SER202250LA
60 (78)	SER202260LA
70 (89)	SER202270LA

➤ Serrure à larder ajustage 45



Pour porte droite ou tiroir, 2 tours. Têtière en laiton limé, bouts carrés.
Matériau : laiton/acier

Présentation : laiton limé

Broche à

	M9E Référence
20	SER201520
25	SER201525
30	SER201530
40	SER201540

➤ Clé anneau ajustage 45



Matériau : laiton

Présentation : bronzé

Longueur de tige (mm)	M1K Référence
42	CLE484245BR

Présentation : laiton poli

Longueur de tige (mm)	
35	CLE483545LA
42	CLE484245LA

➤ Clé Louis XVI ajustage 45



Matériau : laiton

Présentation : bronzé

Longueur de tige (mm)	M14 Référence
35	CLE443545BR

➤ Clé rustique ajustage 45



Matériau : laiton

Présentation : bronzé

Longueur de tige (mm)	M1L Référence
40	CLE264045BR

Présentation : laiton poli

Longueur de tige (mm)	
40	CLE264045LA

➤ Clé rustique ajustage 45



Matériau : laiton

Longueur de tige (mm) : 42

Présentation	M1V Référence
bronzé	CLE304245BR
laiton poli	CLE304245LA

➤ Clé rustique ajustage 45



Matériau : fonte

Présentation : fer

Longueur de tige (mm)	M1W Référence
40	CLE19040FE

➤ Clé rustique ajustage 45



Matériau : fonte

Présentation : fer

Longueur de tige (mm)	M1H Référence
40	CLE19240FE

GÂCHES, ARRÊTS ET BUTÉES

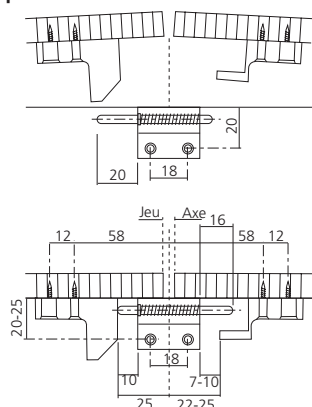


Gâches, arrêts et butées

Retrouvez ici toute une gamme d'accessoires indispensables pour la fermeture de portes. La qualité et les différentes finitions des articles sélectionnés permettent de répondre aux exigences et applications les plus diverses.

FERMETURES

➤ Bloqueur automatique

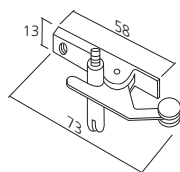


Permet de bloquer une double porte en position fermée sans serrure 3 points. Réversible. Livré en set complet pour une double porte.

Présentation
noir

TZM Référence
BL0610

➤ Arrêt automatique



Permet le blocage d'une double porte. Matériau : acier/nylon

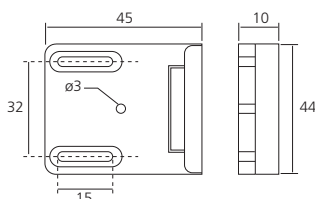
Présentation
nickelé

M1J Référence
ARR300



A utiliser avec les arrêts
ARR1337, ARR1338 et
ARR1339, page 04/5.

➤ Gâche arrêt

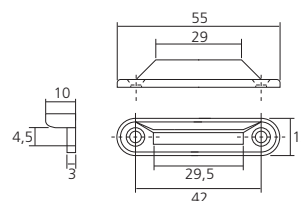


De porte, réglable entr'axe 32 mm. Dimensions (mm) : 45 x 44. Matériau : plastique

Présentation
blanc

M8B Référence
GAC1089BL

➤ Gâche arrêt



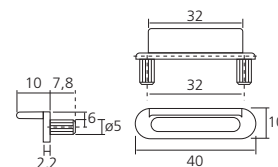
Dimensions (mm) : 55 x 13. Matériau : plastique

Présentation
blanc

M8H Référence
GAC1093BL



➤ Arrêt de porte

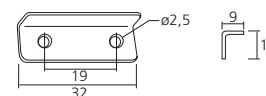


A frapper. Matériau : nylon

Présentation
blanc
bronzé
noir

M8A Référence
ARR1354BL
ARR1354BR
ARR1354NO

➤ Taquet équerre

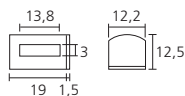


Dimensions (mm) : 32 x 11 x 9. Matériau : acier

Présentation
laitonné
nickelé

M7E Référence
TAQ31LT
TAQ31NI

➤ Arrêt de porte

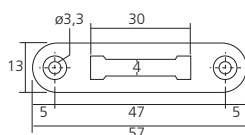


Réglable.
Dimensions (mm) : 20,5 x 12,2.
Matériau : acier

Présentation
laitonné

M1G Référence
ARR12

➤ Gâche plate

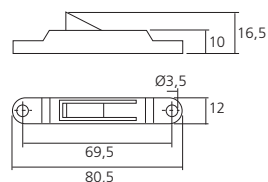


Dimensions (mm) : 57 x 13.
Matériau : acier

Présentation
laitonné
nickelé

M8G Référence
GAC32
GAC32NI

➤ Arrêt de blocage

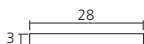


Pour tiroir ou autres applications.
Matériau : nylon

Présentation
noir

M65 Référence
ARR354

➤ Battement de porte

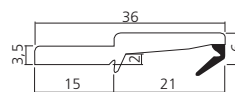


Section (mm) : 28 x 3.
Matériau : plastique

Longueur (mm) : 4000
Présentation
blanc
marron

PM6 Référence
BAT284BL
BAT284MF

➤ Battement de porte

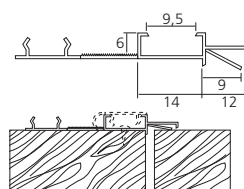


A visser, ergot bloqueur et lèvres souples.
Matériau : plastique

Présentation : noir
Longueur (mm)
4000

TUB Référence
BAT1232NO

➤ Battement de porte

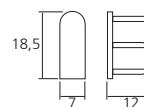


À visser ou à agraffer avec cache rabattable.
Matériau : plastique

Longueur (mm) : 4000
Présentation
blanc
noir

PM3 Référence
BAT1152BL
BAT1152NO

➤ Obturateur pour battement



A placer aux extrémités pour finition.
Matériau : plastique

Présentation
blanc
noir

PDY Référence
OBT1152BL
OBT1152NO

LOQUETEAUX



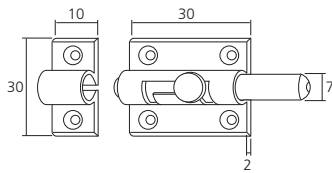
Loqueteaux et porte-cadenas

Ces systèmes de fermetures simples et efficaces ont été sélectionnés pour leur qualité de fabrication.

Targettes avec gâche, loqueteaux à poussoir, à billes, à rouleaux, porte-cadenas... Une gamme complète pour les applications les plus diverses.

FERMETURES

Targette avec gâche

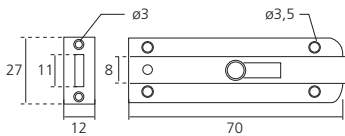
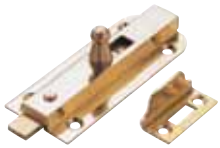


Matériau : laiton

Présentation
chromé
laiton poli

M8Y Référence
TAR155CH
TAR155LA

Loqueteau d'armoire à poussoir

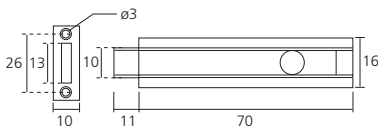


Avec gâche laiton coudée.
Fermeture automatique.
Dimensions (mm) : 70 x 27.
Matériau : laiton

Présentation
laiton poli

AKU Référence
LOQ310

Loqueteau d'armoire à poussoir

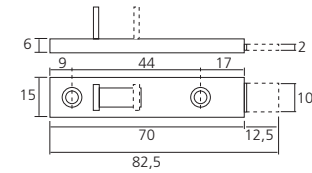


Avec gâche plate en laiton.
Dimensions (mm) : 70 x 16.
Matériau : laiton

Présentation
laiton poli

AKV Référence
LOQ308

Loqueteau d'armoire à poussoir

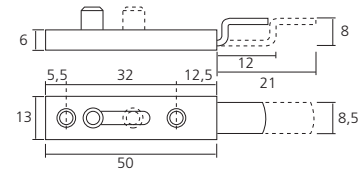


Dimensions (mm) : 70 x 15.
Matériau : acier

Présentation
laitonné

M8W Référence
LOQ116

Loqueteau d'armoire coudé à poussoir

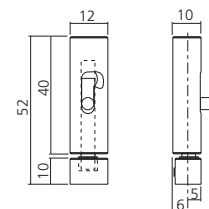


Dimensions (mm) : 50 x 13.
Matériau : acier

Présentation
laitonné

AKZ Référence
LOQ117

Loqueteau pour vitrine



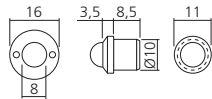
Pour collage UV.
Pour portes à 2 battants.
Dimensions (mm) : 52 x Ø12.
Matériau : inox

Présentation
inox brossé

M79 Référence
LOQ6259



Loqueteau à billes

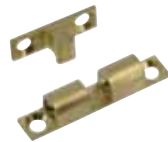
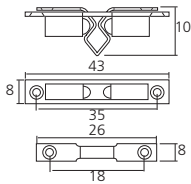


Livré avec gâche à visser.
Perçage Ø10 mm.
Matériau : laiton

Présentation
laiton

M7H Référence
LOQ22

Loqueteau à billes

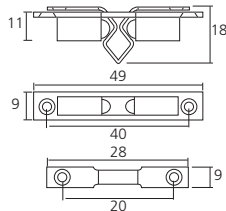


Force réglable par 2 vis latérales.
Matériau : zamack

Présentation : laitonné
Dimensions (mm)
44 x 8

M8E Référence
LOQ1

Loqueteau à billes

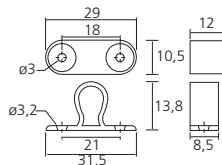


Force réglable par 2 vis latérales.
Matériau : zamack

Présentation : laitonné
Dimensions (mm)
50 x 11

AKX Référence
LOQ2

Loqueteau à rouleaux

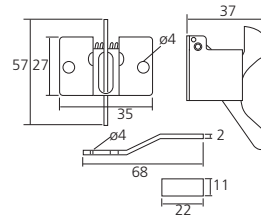


Dimensions (mm) :
- Loqueteau : 29 x 10,5.
- Gâche : 31,5 x 13,8.
Matériau : plastique

Présentation
blanc

M8C Référence
LOQ282BL

Loqueteau de placard



Avec gâche
Matériau : acier

Présentation
zingué

M67 Référence
LOQ1525

LOQUETEAUX

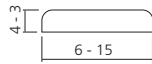


Loqueteaux magnétiques

Le système de fermeture magnétique offre à ces loqueteaux une durée de vie plus longue que celle des systèmes à ressort.

Les loqueteaux magnétiques ne nécessitent aucun réglage, la retenue s'exerçant par simple contact. De pose très facile par encliquetage, vissage ou frappe, la gamme décline des puissances magnétiques et des formes adaptées à tous types d'utilisations.

Loqueteau magnétique BREMA 6



Loqueteau magnétique «Pastille», s'insère dans tous supports. Haute performance.

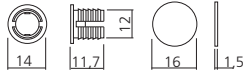
Dimensions (mm) : 15 x 3
Force (kg) : 2,3

M8N Référence
LOQ2715

Dimensions (mm) : 6 x 4
Force (kg) : 0,7

LOQ276

Loqueteau magnétique IM10

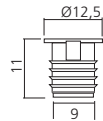


A encastrer.
Livré avec contreplaque inox adhésive.
Diamètre de perçage (mm) : 10.
Matériau : plastique

Présentation : blanc

M7V Référence
LOQ10BL

Loqueteau magnétique IN8

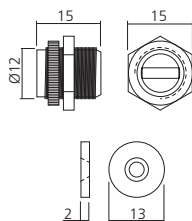


A encastrer, s'utilise seul avec une contreplaque ou par paire en nord-sud.
Matériau : plastique

Présentation : blanc
Sens : nord / sud

AKQ Référence
LOQ8NORD / LOQ8SUD

Loqueteau magnétique

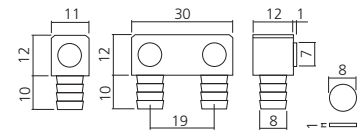


Pour perçage Ø12 mm.
Livré avec contreplaque et 2 écrous de serrage.
Matériau : acier

Force (kg) : 2,5
Présentation : nickelé

M7I Référence
LOQ1225

Loqueteau magnétique

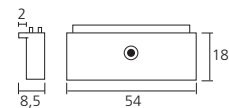


A frapper, livré avec contreplaque pour vitrine par collage UV.
Matériau : inox

Présentation : inox
Modèle : simple / double

T9H Référence
LOQ591IN / LOQ592IN

Loqueteau magnétique PLATEX

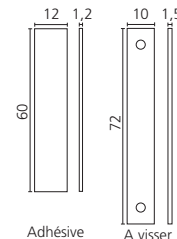


Extra plat.
Épaisseur (mm) : 6.
Matériau : plastique

Force (kg) : 6
Présentation : blanc / marron

M9A Référence
LOQPL6BL / LOQPL6MF

Contreplaque PLATEX

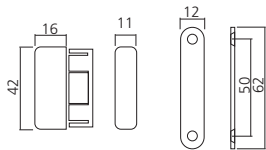


Matériau : acier

Fixation : adhésive / à visser

APQ Référence
CONAPL6 / CONVPL6

Loqueteau magnétique ELITE

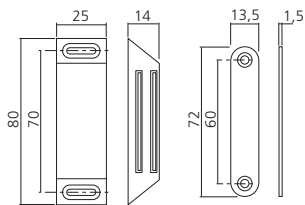


À visser.
Livré avec contreplaque.
Matériau : métal

Force (kg) : 5-6
Présentation
chromé

TCB Référence
LOQ122CH

Loqueteau magnétique métallique

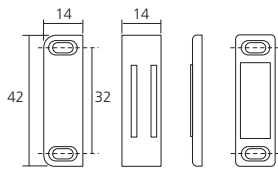


À visser.
Livré avec contreplaque.
Matériau : zamack

Force (kg) : 12
Présentation
nickelé

M66 Référence
LOQ1478NI

Loqueteau magnétique RALLY 4

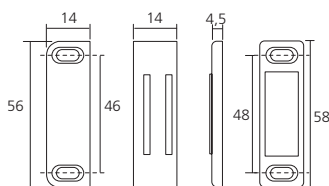


À visser.
Livré avec contreplaque.
Matériau : plastique

Force (kg) : 4
Présentation
blanc
marron

M9T Référence
LOQR4BL
LOQR4MF

Loqueteau magnétique Rally 6

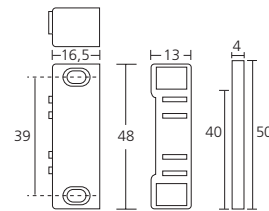


À visser.
Livré avec contreplaque.
Matériau : plastique

Force (kg) : 6
Présentation
blanc
marron

M8L Référence
LOQR6BL
LOQR6MF

Loqueteau magnétique JUNIOR

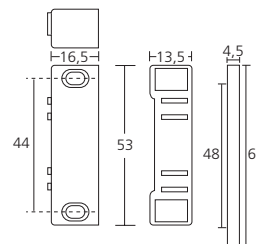


À visser.
Livré avec contreplaque.
Matériau : plastique

Force (kg) : 5
Présentation
blanc

M83 Référence
LOQJ5BL

Loqueteau magnétique SENIOR

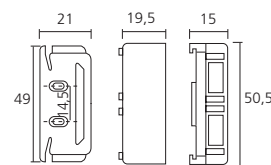


À visser.
Livré avec contreplaque.
Matériau : plastique

Force (kg) : 7
Présentation
blanc

M8V Référence
LOQS7BL

Loqueteau magnétique GEANT

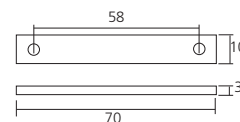


À visser.
Matériau : plastique

Force (kg) : 12
Présentation
noir

AKT Référence
LOQ36N

Contreplaque GEANT



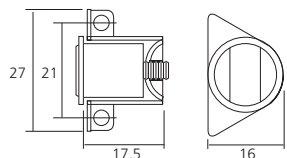
Pour loqueteau GEANT.
Matériau : acier

Fixation
à visser

API Référence
CON3M

LOQUETEAUX

Loqueteau magnétique COMPACT



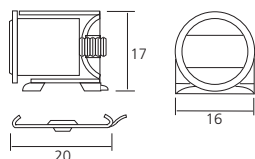
À visser.
Réglage par vissage.
Diamètre (mm) : 12.
Matériau : plastique

➔ S'utilise avec contreplaques CONZ12 ou CONW12.

Force (kg) : 6
Présentation
blanc

M8K Référence
LOQ125BL

Loqueteau magnétique COMPACT



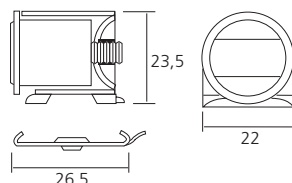
À clipser sur un support à visser.
Réglage par vissage.
Matériau : plastique

➔ S'utilise avec contreplaques CONZ12 ou CONW12.

Force (kg) : 6
Présentation
blanc
noir

M8U Référence
LOQ126BL
LOQ126NO

Loqueteau magnétique COMPACT



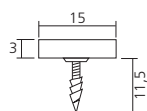
À clipser sur un support à visser.
Réglage par vissage.
Matériau : plastique

➔ S'utilise avec contreplaque CONW16.

Force (kg) : 10
Présentation
noir

AKY Référence
LOQ166NO

Contreplaque à frapper



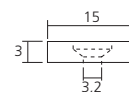
Pour loqueteau COMPACT 6 kgs.
Matériau : acier

Présentation
zingué

M61 Référence
CONZ12

Loqueteaux magnétiques

Contreplaque à visser

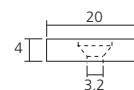


Pour loqueteau COMPACT 6 kgs.
Matériau : acier

Présentation
zingué

M68 Référence
CONW12

Contreplaque à visser

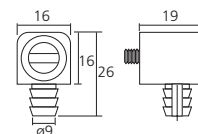


Pour loqueteau COMPACT 10 kgs.
Matériau : acier

Présentation
bichromaté

M8X Référence
CONW16

Loqueteau magnétique GEMO



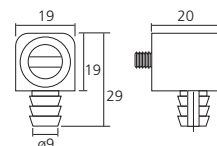
À frapper dans un trou Ø8 mm.
Réglage par vissage.
Matériau : plastique

➔ S'utilise avec contreplaques CONZ4 ou CONV4.

Force (kg) : 4
Présentation
blanc
marron

M9D Référence
LOQPS4BL
LOQPS4MF

Loqueteau magnétique GEMO



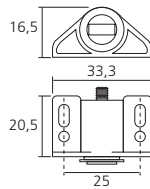
À frapper dans un trou Ø8 mm.
Réglage par vissage.
Matériau : plastique

➔ S'utilise avec contreplaques CONZ4 ou CONV4.

Force (kg) : 6
Présentation
blanc
marron

M9J Référence
LOQPS6BL
LOQPS6MF

Loqueteau magnétique GEMO



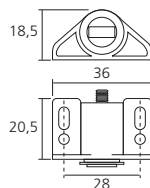
À visser.
Réglage par vissage.
Matériau : plastique

➔ S'utilise avec contreplaques CONZ4 ou CONV4.

Force (kg) : 4
Présentation
blanc
marron

M86 Référence
LOQMS4BL
LOQMS4MF

Loqueteau magnétique GEMO



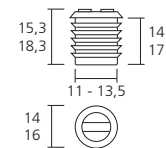
À visser.
Réglage par vissage.
Matériau : plastique

➔ S'utilise avec contreplaques CONZ4 ou CONV4.

Force (kg) : 6
Présentation
blanc
marron

M89 Référence
LOQMS6BL
LOQMS6MF

Loqueteau magnétique GEMO



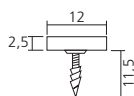
À encastrer.
Matériau : plastique

➔ S'utilise avec contreplaques CONZ4 ou CONV4

Présentation : noir
Force (kg)
4
6

M9B Référence
LOQIS4NO
LOQIS6NO

Contreplaque à frapper

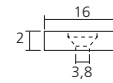


Pour loqueteau GEMO.
Matériau : acier

Présentation
zingué

M8D Référence
CONZ4

Contreplaque à visser

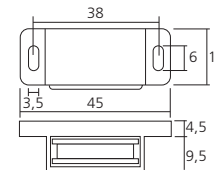


Pour loqueteau GEMO.
Matériau : acier

Présentation
zingué

APM Référence
CONV4

Loqueteau magnétique



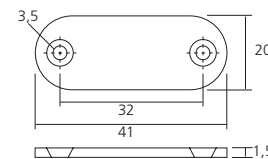
Montage en applique.
Fixation par vis Ø3 mm tête ronde.
Matériau : plastique

➔ S'utilise avec contreplaques CONV6 ou CONQL4.

Force (kg) : 4
Présentation
blanc
marron

M8R Référence
LOQHE4BL
LOQHE4MF

Contreplaque à visser

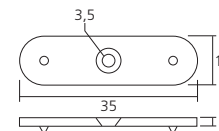


Pour loqueteau magnétique.
Dimensions (mm) : 41 x 20.
Matériau : acier

Présentation
zingué

APN Référence
CONQL4

Contreplaque à visser



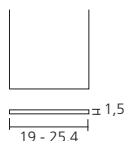
Pour loqueteau magnétique.
Dimensions (mm) : 35 x 12.
Matériau : acier

Présentation
zingué

APL Référence
CONV6

LOQUETEAUX

➤ Ruban magnétique



Auto-adhésif.
Convient pour tous travaux d'étiquetage.
Grâce à sa souplesse, il peut être retiré et réutilisé à d'autres endroits.
Épaisseur (mm) : 1,5.
Force : 80 g/cm².
Livré en bobine de 30 mètres.

Présentation : noir

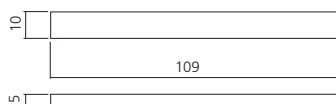
Largeur (mm)

25,4

19

M85 Référence
RUB30
RUB19

➤ Râtelier magnétique micro



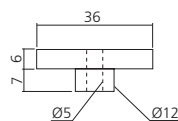
Pour petites pièces type ciseaux de salle de bain.
Fixation par adhésif 3M.

Présentation

nickelé

TZT Référence
RAT6007

➤ Râtelier magnétique inox



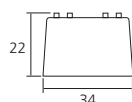
Modèle porte couteau.
Pour cuisines, équipé d'aimants permanents dont la durée de vie est illimitée.
Dimensions (mm) : 500 x 36 x 13.
Matériau : inox

Présentation

inox

M1M Référence
RAT62907

➤ Râtelier magnétique MAJOR



Pour outils lourds, équipé d'aimants permanents dont la durée de vie est illimitée.
Dimensions (mm) : 350 x 34 x 22.

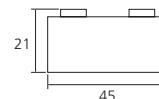
Présentation

beige

AFN Référence
RAT62507

Loqueteaux magnétiques

➤ Râtelier magnétique ATELIER



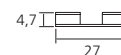
Modèle économique équipé d'aimants permanents dont la durée de vie est illimitée.
Dimensions (mm) : 500 x 45 x 21.
Matériau : acier/plastique

Présentation

métal

M9W Référence
RAT62807

➤ Râtelier magnétique CADET



Modèle pour cuisine, salle de bain, etc.
Équipé d'aimants dont la durée de vie est illimitée.
Dimensions (mm) : 200 x 27 x 4,7.

Présentation

métal

M9M Référence
RAT62707

